

# 紙飛行機S3号 組み立て説明書

用紙 A4 横 ケント紙

**印刷用紙** 紙はケント紙又は160g/m2の厚めのA4用紙横に印刷しましょう。

**用意するもの** カッターナイフ・はさみ・接着剤(セメダインC)

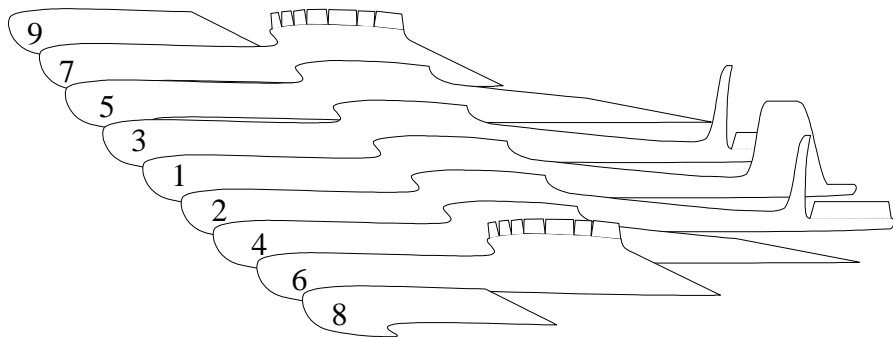
まず外側の線に去ってきれいに切り取ってから組み立てましょう

ペーパークラフトP Model

**注意**・紙飛行機を飛ばす時はまわりに十分注意して危険が無いようにして下さい。

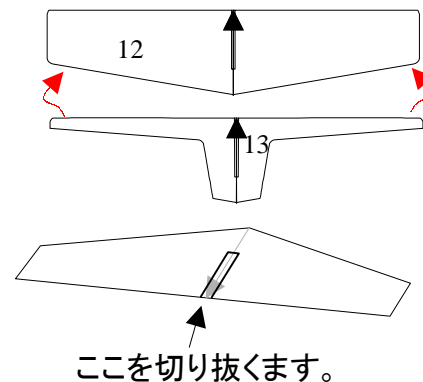
## 1. 胴体の作成

2・3・6・7ののりしろを谷折りにして胴体を1から番号順に接着します。



## 3. 水平尾翼の作成

12の下側に13接着します。  
接着後中央を切り抜きます。

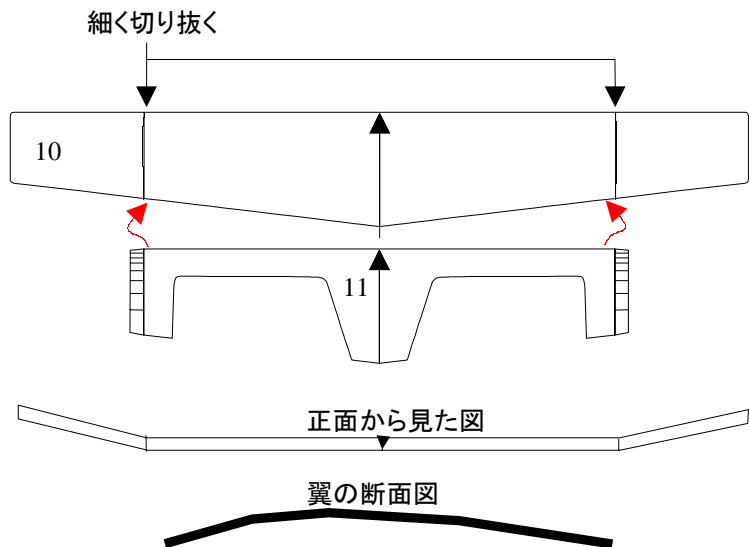


## 2. 主翼の作成

10を細く切り抜いた部分で上に曲げまで11を下側に接着します。

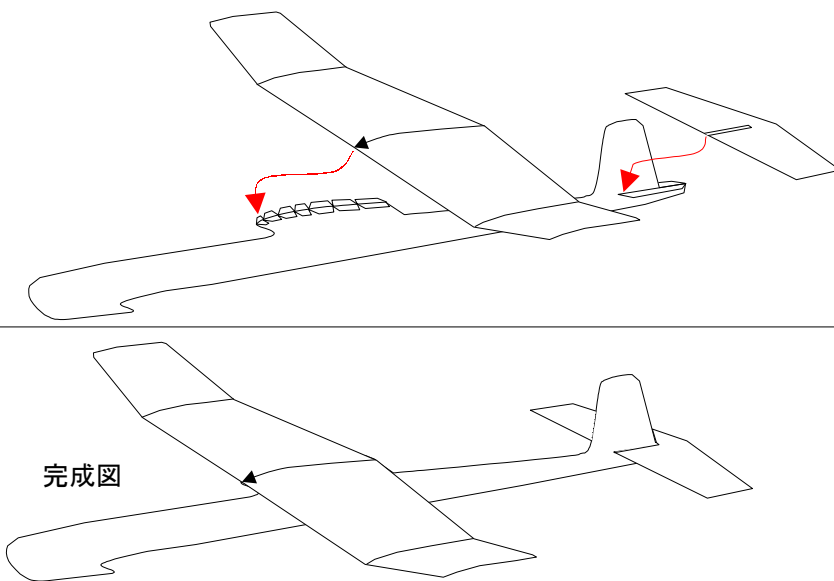
正面から見た図のように接着します。

翼の断面をかまぼこのように曲げます。



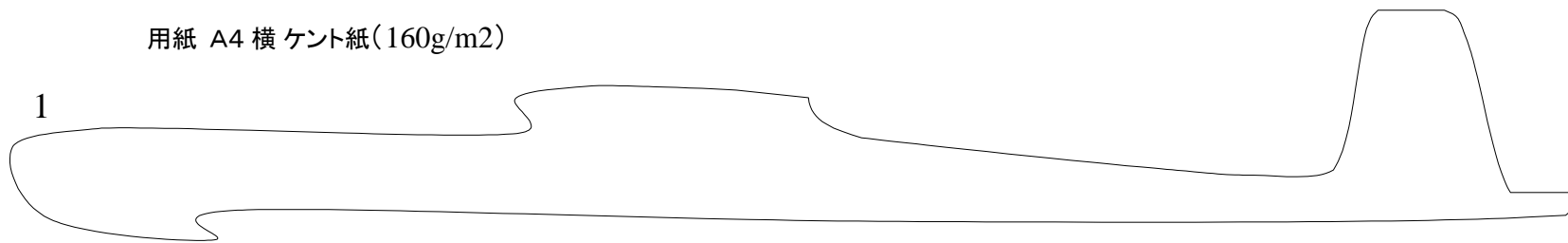
## 4. 翼の取り付け

胴体と主翼・水平尾翼を接着して出来上がり！！

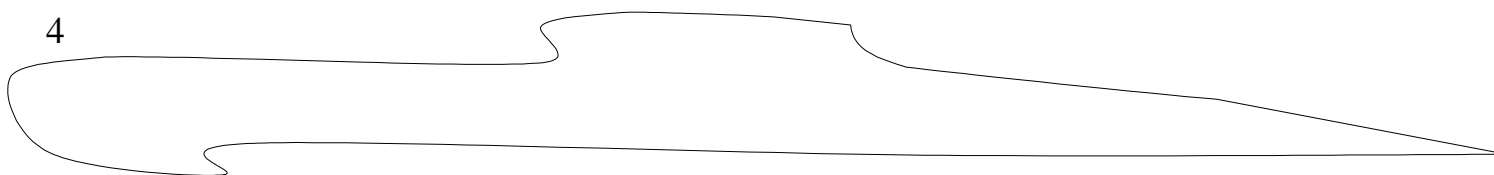


用紙 A4 横 ケント紙(160g/m2)

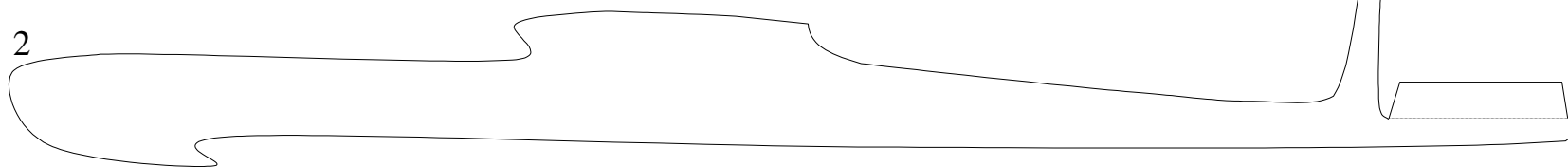
1



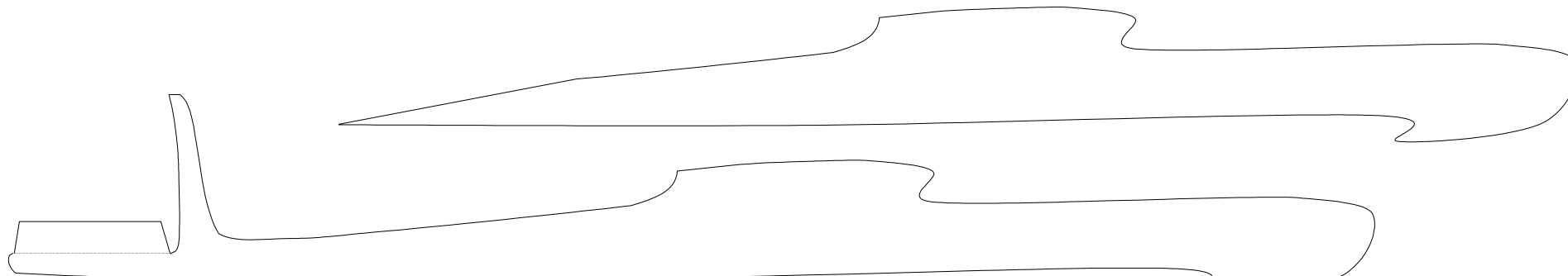
4



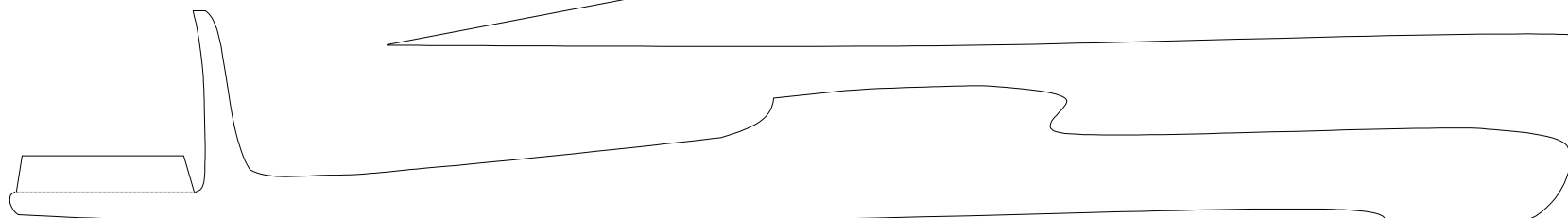
2



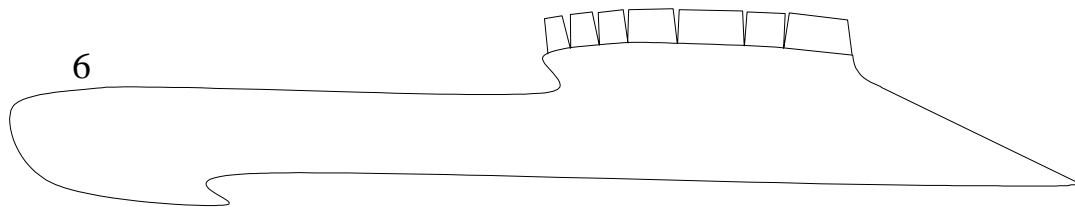
5



3



6



7

