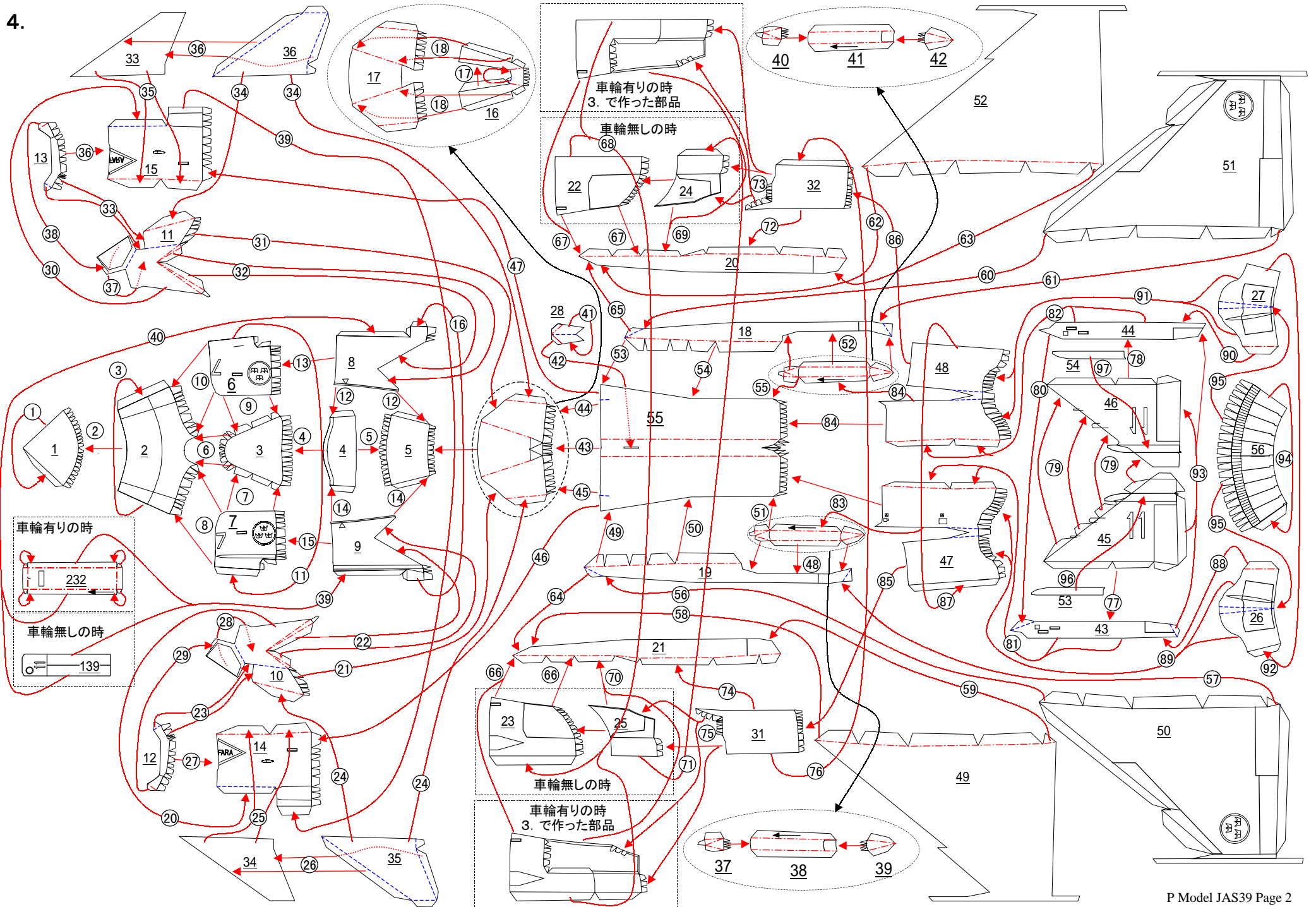
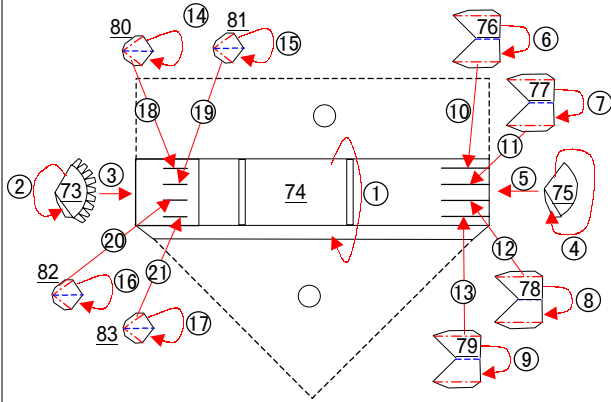




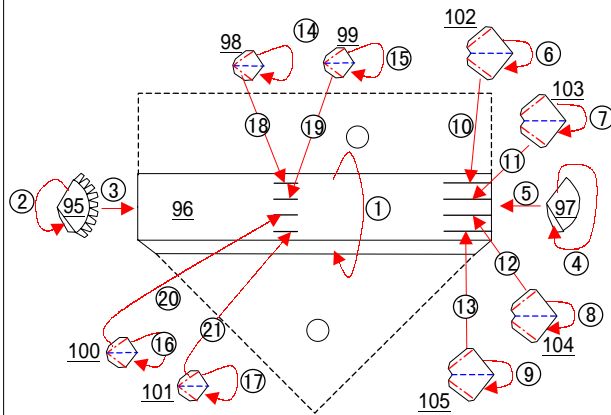
4.



**5.** 点線部分で切り取ってのり代がわの角から丸めて、丸め終わったら○の部分切り離してから接着します。  
84~94も同様に組み立てます。



**6.** 点線部分で切り取ってのり代がわの角から丸めて、丸め終わったら○の部分切り離してから接着します。  
106~138も同様に組み立てます。



**7.**

