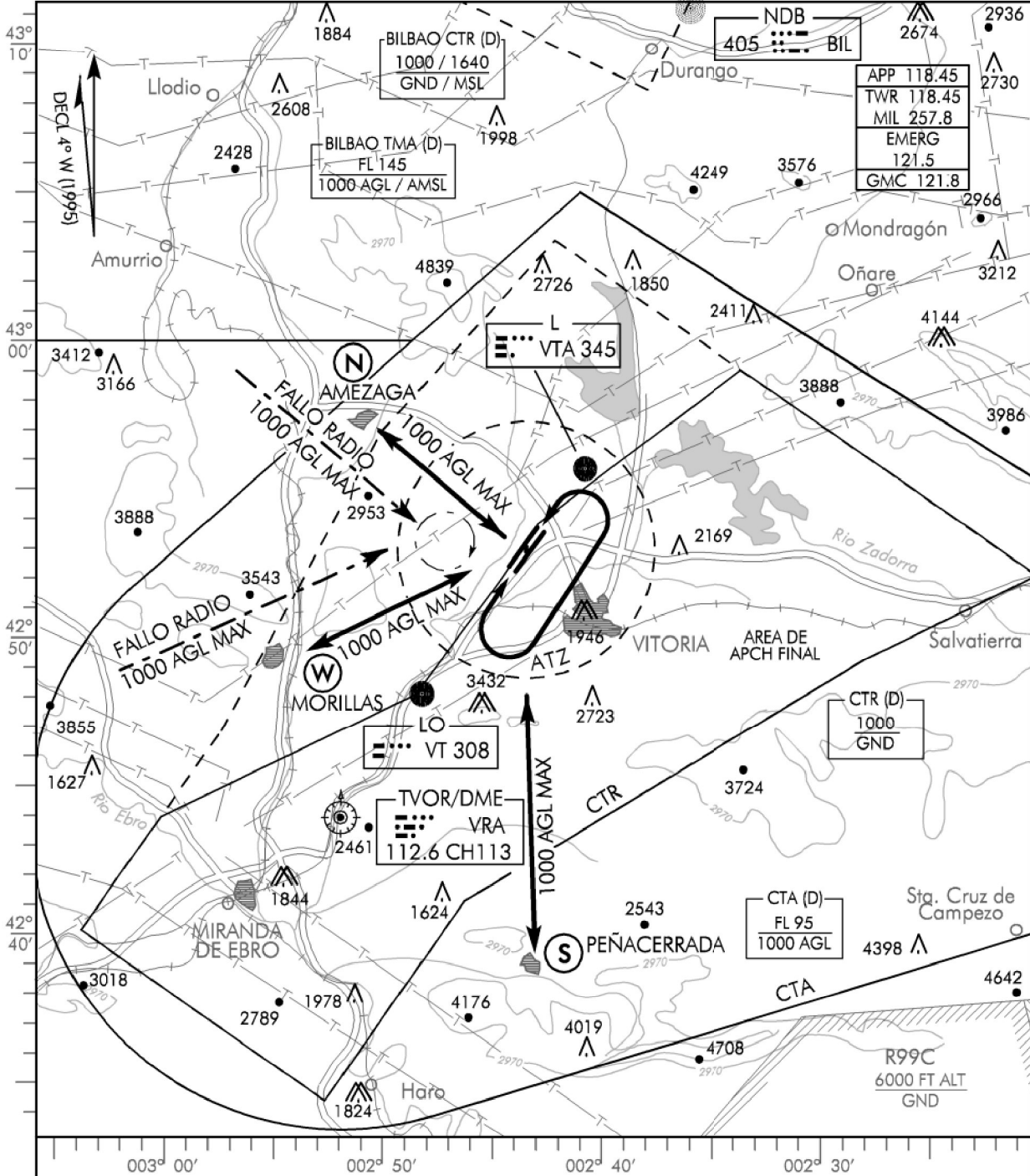


EFFECT. / FEB 01

APROXIMACION VISUAL

VITORIA (LEVT)
VITORIA



ARRIBADAS

Las aeronaves en VFR con destino a Vitoria AD contactarán con TWR en 118.45 ó 257.8 Mhz, para entrar en la CTR manteniendo como máximo 1000FT AGL y notificarán sobre los puntos N (Amezaga), S (Peñacerrada) ó W (Morillas).

FALLO DE RADIO

Las aeronaves entrarán en la CTR por los puntos N o W manteniendo 1000FT o inferior AGL y se situarán al NW del campo, a la vista de la TWR en espera de señales luminosas y separándose del tránsito en circuito de aeródromo.

ELEV. 1682

ARP VITORIA
42°52.58' N 002°43.28' W

APROXIMACION VISUAL

VITORIA (LEVT)
VITORIA