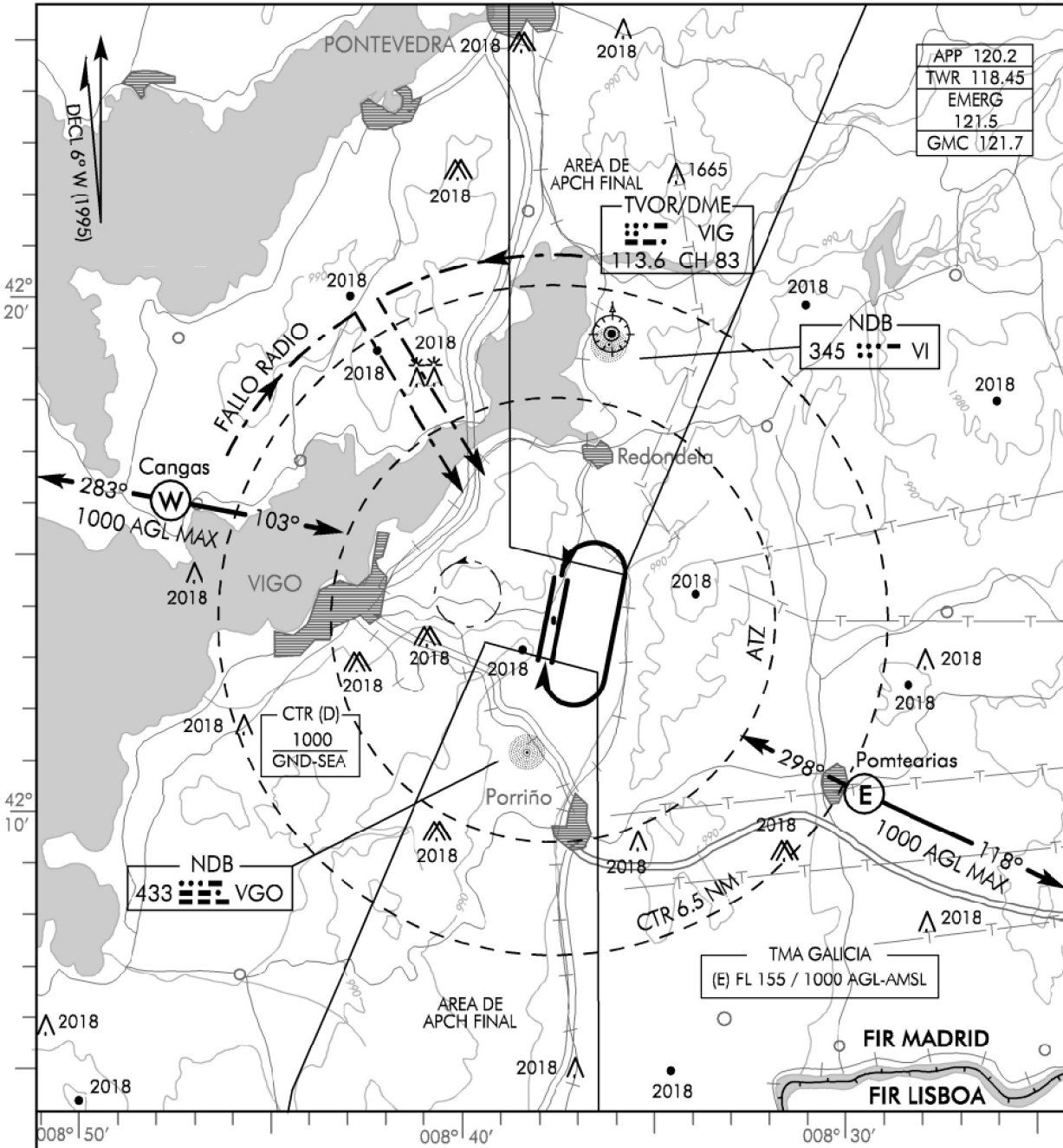


EFFECT. / FEB 01

APROXIMACIÓN VISUAL

VIGO (LEVX)
VIGO



ARRIBADAS:

Las aeronaves en VFR con destino al Aeropuerto de Vigo establecerán contacto con la Torre de Control en 118.45 MHz en los puntos ECHO o WHISKY y solicitarán permiso para entrar en la Zona de Control (CTR) manteniendo como máximo 1000 ft AGL.

Antes de entrar en la Zona de Control los pilotos deberán dar un informe de posición y solicitar instrucciones de aterrizaje.

En algunos casos las aeronaves deberán efectuar esperas en los puntos arriba indicados antes de obtener el permiso definitivo de entrada en la Zona de Control.

FALLO RADIO:

Las aeronaves con fallo de radio entrarán en el CTR por las rutas especificadas manteniendo 1000 ft AGL o inferior y se situarán al NW del campo, a la vista de la Torre de Control en espera de señales luminosas y separándose del posible tránsito del circuito.

ELEV. 855

ARP VIGO
42°13.75' N 008°37.65' W

APROXIMACIÓN VISUAL

VIGO
VIGO (LEVX)