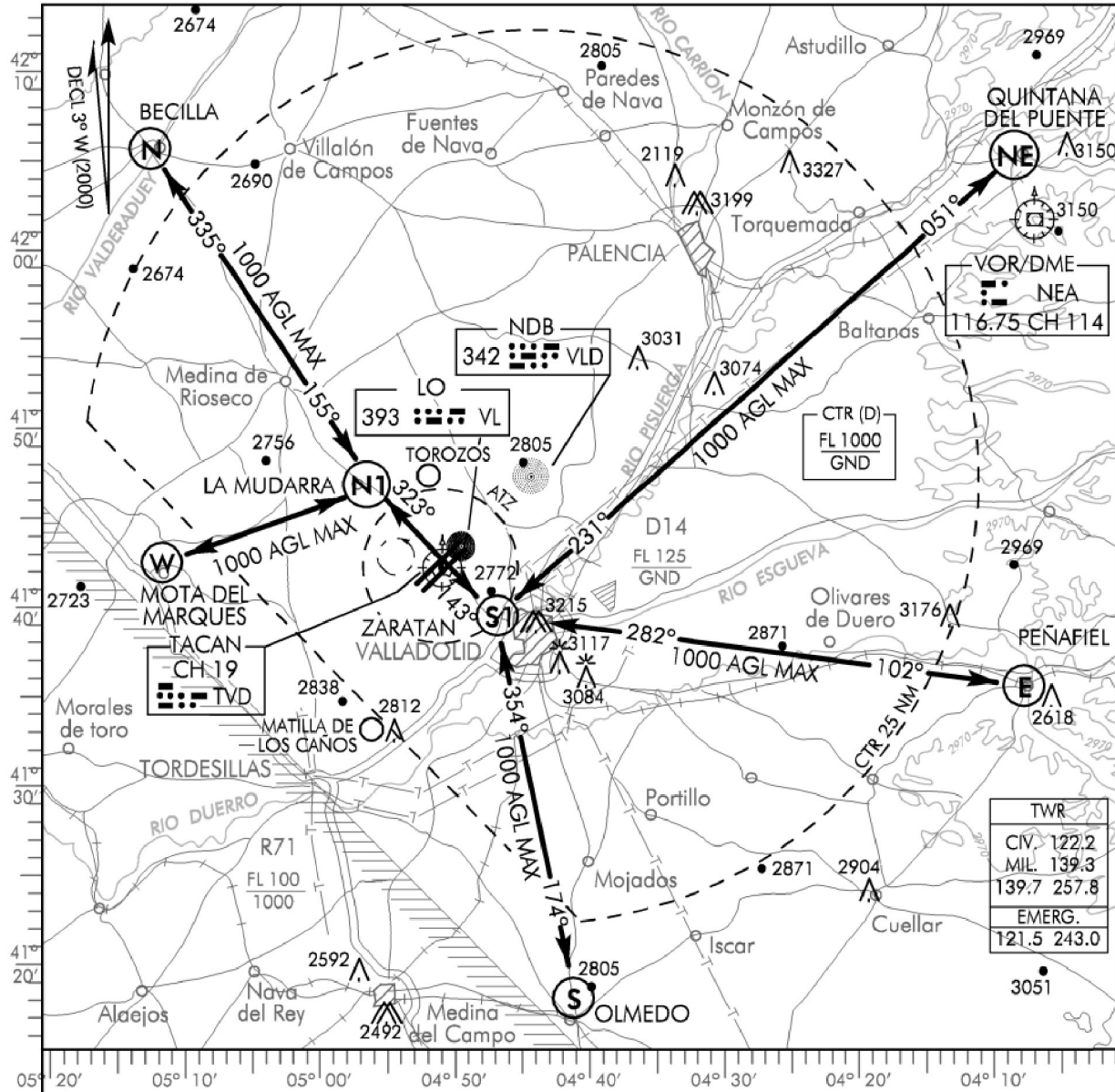


EFFECT. / FEB 01

APROXIMACION VISUAL

VALLADOLID (LEVD)
VILLANUBLA



ENTRADA

Aeronaves destino a Valladolid contactarán con TWR sobre los puntos N, NE, E, S o W. TWR autorizará la entrada y asignará los puntos N1 o S1 para entrar en circuito de tránsito de aeródromo.

FALLO RADIO

Las aeronaves con fallo radio procederán por el punto N1 para integrarse en el circuito de fallo de radio al NW de la pista a 500 ft AGL, con una primera pasada entre la pista y la TWR para comprobar la pista en servicio, a la espera de las señales ópticas de la TWR.

ELEV. 2775

ARP VALLADOLID / VILLANUBLA
41°42.37' N 004°51.12' W

APROXIMACION VISUAL

VILLANUBLA
VALLADOLID (LEVD)