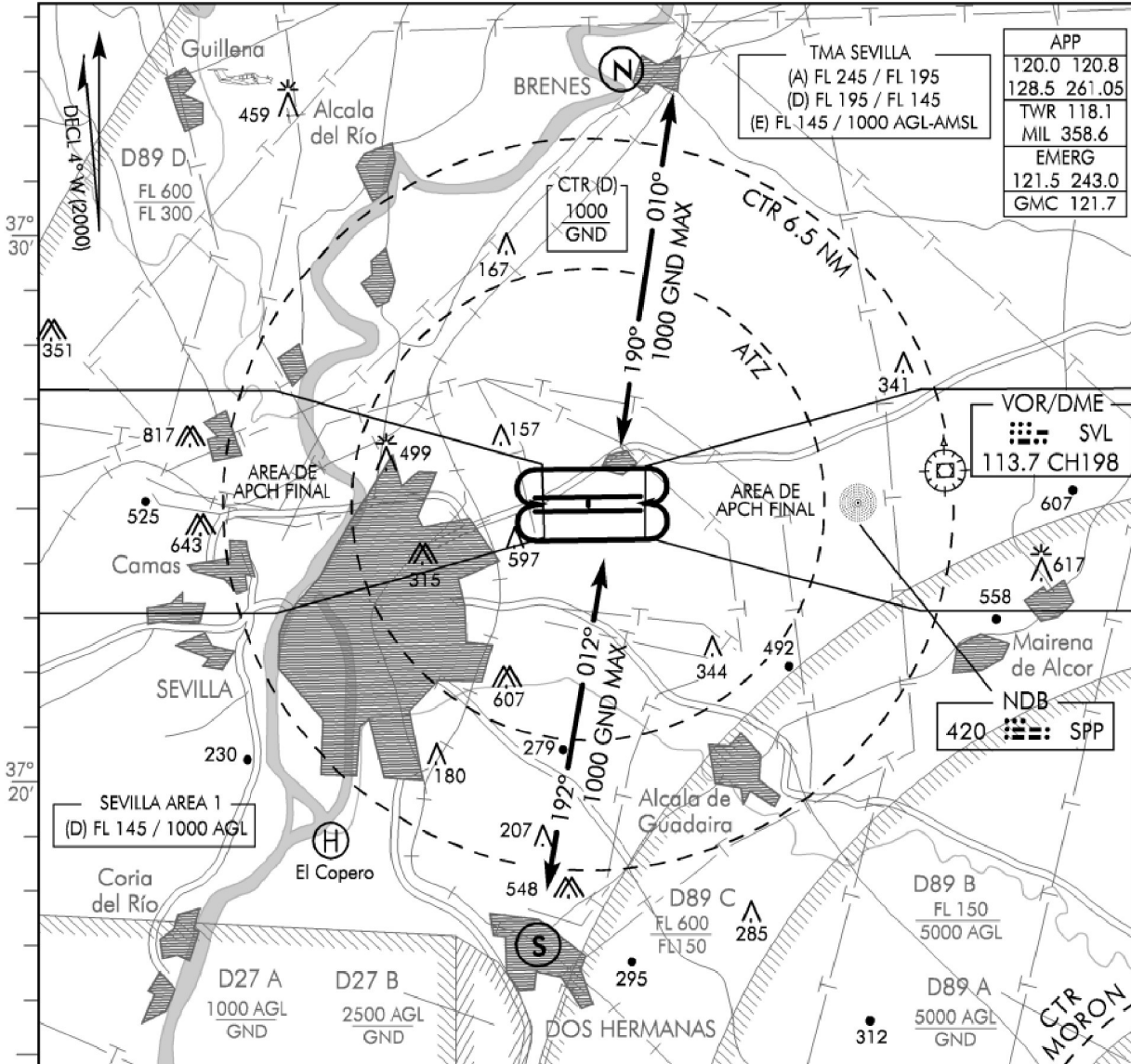


EFFECT. / FEB 01

APROXIMACIÓN VISUAL

SEVILLA (LEZL)
SAN PABLO



APP	120.0 120.8
	128.5 261.05
TWR	118.1
MIL	358.6
EMERG	
	121.5 243.0
GMC	121.7

VOR/DME	SVL
	113.7 CH198

NDB	SPP
	420

ENTRADAS

Las aeronaves con destino sevilla AD establecerán contacto radio con la TWR en 118.1MHz. antes de alcanzar los puntos VFR de notificación: N o S y solicitarán permiso para utilizar las rutas VFR manteniendo como maximo 1000ft AGL.
Antes de entrar en la CTR, deberán dar posición, nivel de vuelo o altitud y solicitarán instrucciones para el aterrizaje.
En algunos casos las aeronaves deberán efectuar esperas en los puntos VFR antes de obtener el permiso definitivo de entrada en la CTR.

FALLO RADIO

Las aeronaves en VFR con fallo radio con destino a Sevilla AD, realizarán el procedimiento estandar para fallo radio, orbitando a 500ft, sobre la terminal si proviene de N o sobre la TWR si proviene de S.

OBSERVACIONES DENTRO DE LA CTR

- No se sobrevolará la Base Aérea de El Copero sin permiso de la TWR (TWR El Copero 126.6, TWR Morón 122.1, TWR Sevilla 118.1).
- Queda prohibido cruzar la CTR de Morón en vuelos VFR.
- Quedan prohibidos los aterrizajes y despegues de las aeronaves sin radio en Sevilla AD.

ELEV. 111

ARP SEVILLA / SAN PABLO
37°25.08' N 005°53.93' W

APROXIMACIÓN VISUAL

SAN PABLO
SEVILLA (LEZL)