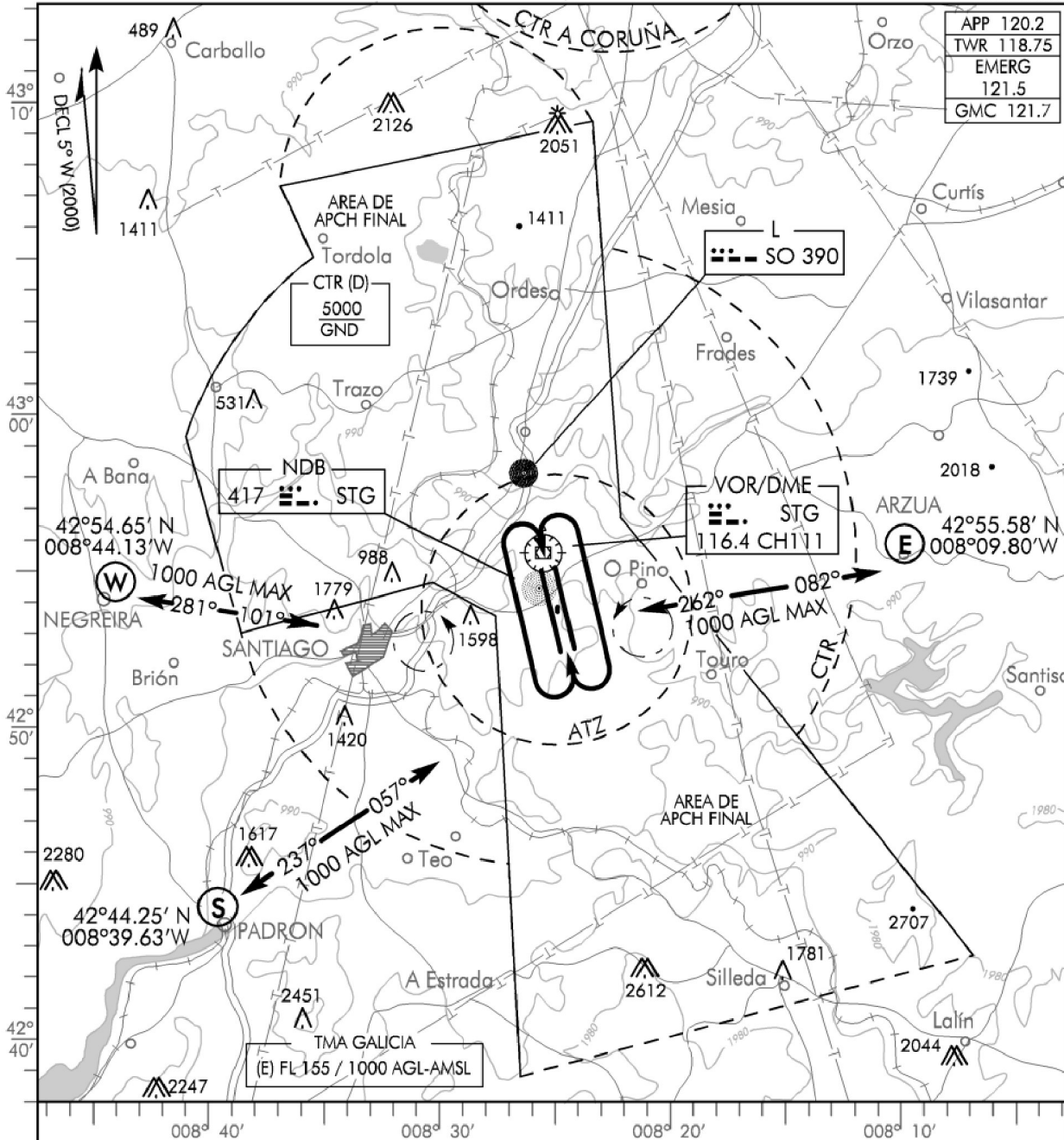


EFFECT. / FEB 01

APROXIMACIÓN VISUAL

SANTIAGO (LEST)
SANTIAGO



APP 120.2
TWR 118.75
EMERG 121.5
GMC 121.7

ARRIBADAS:

ACFT en VFR con destino a Santiago AD establecerán contacto radio con TWR en 118.75MHz, solicitarán permiso de entrada en la CTR, mantendrán como máximo 1000FT AGL y notificarán sobre los puntos VFR de entrada E (ARZUA), S (PADRON) o W (NEGREIRA).

SALIDAS:

ACFT en VFR que deseen abandonar la CTR informarán a TWR en 121.7MHz del procedimiento de salida VFR que desea utilizar, TWR confirmará el procedimiento o asignará otro de los publicados, indicando los motivos del cambio

FALLO RADIO:

ACFT en VFR con fallo radio entrarán en la CTR por las rutas especificadas manteniendo 1000FT AGL o inferior, y se situarán al W o E del AD, a la vista de TWR, en espera de señales luminosas y separándose del posible tránsito en el circuito de aeródromo.

ELEV. 1214

ARP SANTIAGO
42°53.77' N 008°24.78' W

APROXIMACIÓN VISUAL

SANTIAGO
SANTIAGO (LEST)