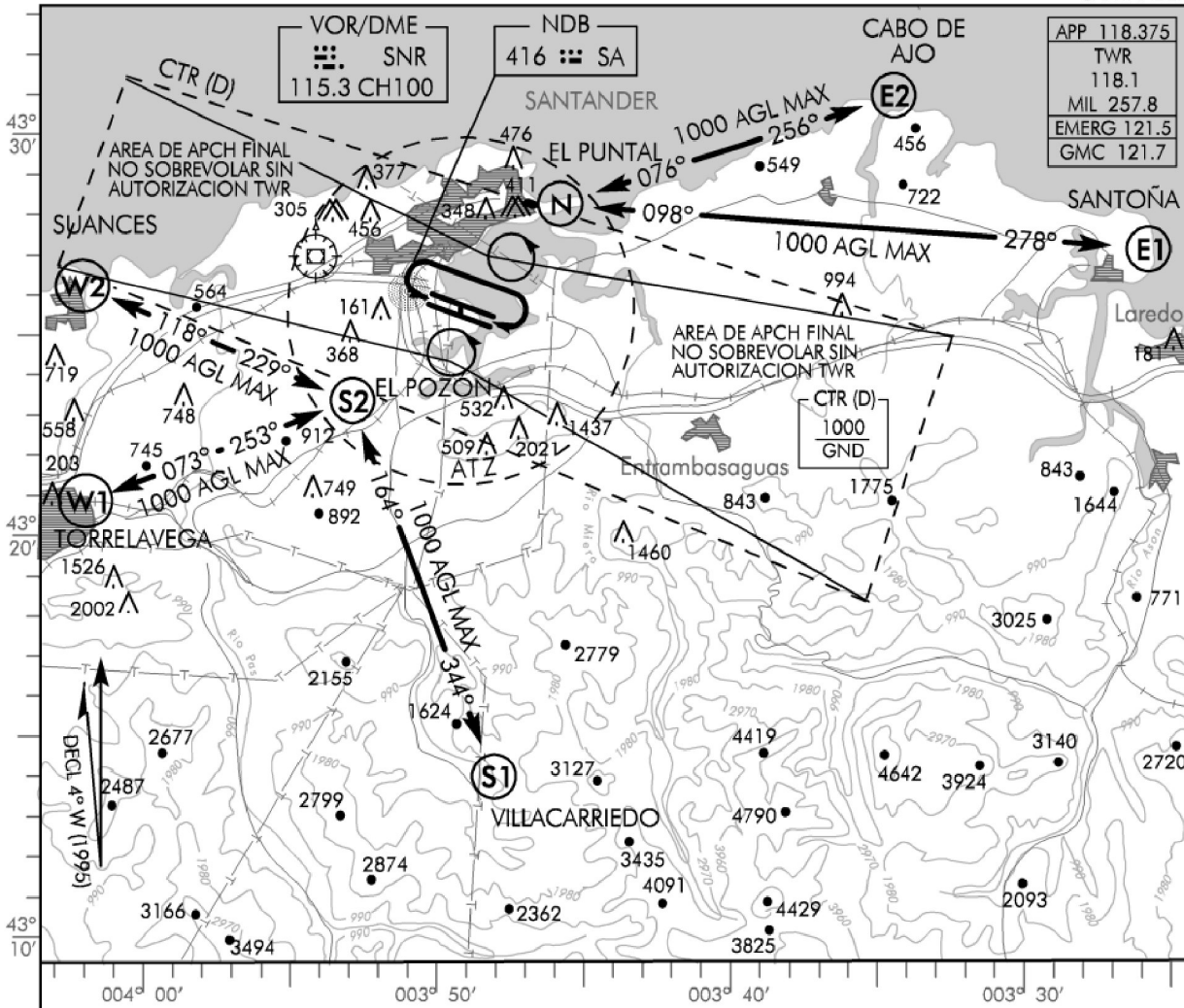


EFFECT. / FEB 01

# APROXIMACIÓN VISUAL

SANTANDER (LEXJ)  
SANTANDER



### ARRIBADAS:

ACFT en VFR con destino a Santander AD establecerán contacto radio con la TWR en 118.1MHZ en los puntos E1 (Santoña), E2 (Cabo de Ajo), S1 (Villacarriedo), W1 (Torrelavega) y W2 (Suances) y solicitarán permiso para entrar en la Zona de Control (CTR) manteniendo como máximo 1000FT AGL.

- 1.- Desde los puntos E1 (Santoña) y E2 (Cabo de Ajo) se les instruirá para proceder, si el tránsito lo permite, al punto N (El Puntal), donde se les autorizará a la espera visual al norte o a incorporarse en el circuito de tránsito de aeródromo.
- 2.- Desde los puntos S1 (Villacarriedo), W1 (Torrelavega) y W2 (Suances) se les instruirá para proceder, si el tráfico lo permite al punto S2 (El Pozón) donde se les autorizará a la espera visual al sur o a incorporarse en el circuito de tránsito de aeródromo.

Antes de entrar en la CTR deberán dar el informe de posición.

### SALIDAS:

ACFT en VFR que deseen salir de la CTR informarán a GMC en 121.7MHZ del procedimiento de salida VFR que desean utilizar. GMC les confirmará el procedimiento a seguir o bien les asignará otro de los publicados, informando de las razones del cambio.

### FALLO RADIO

Las aeronaves en VFR con fallo radio entrarán en la CTR por las rutas especificadas manteniendo 1000 AGL o inferior y se situarán en los puntos de espera visual situados a ambos lados de la pista 11/29 en espera de señales luminosas y separándose del posible tránsito en el circuito de aeródromo. Si el fallo de radio sucediese realizando el procedimiento de salida asignado, se ajustará a dicho procedimiento hasta abandonar la CTR para proceder a su destino.

ELEV. 17

ARP SANTANDER  
43°25.62' N 003°49.20' W

# APROXIMACIÓN VISUAL

SANTANDER  
SANTANDER (LEXJ)