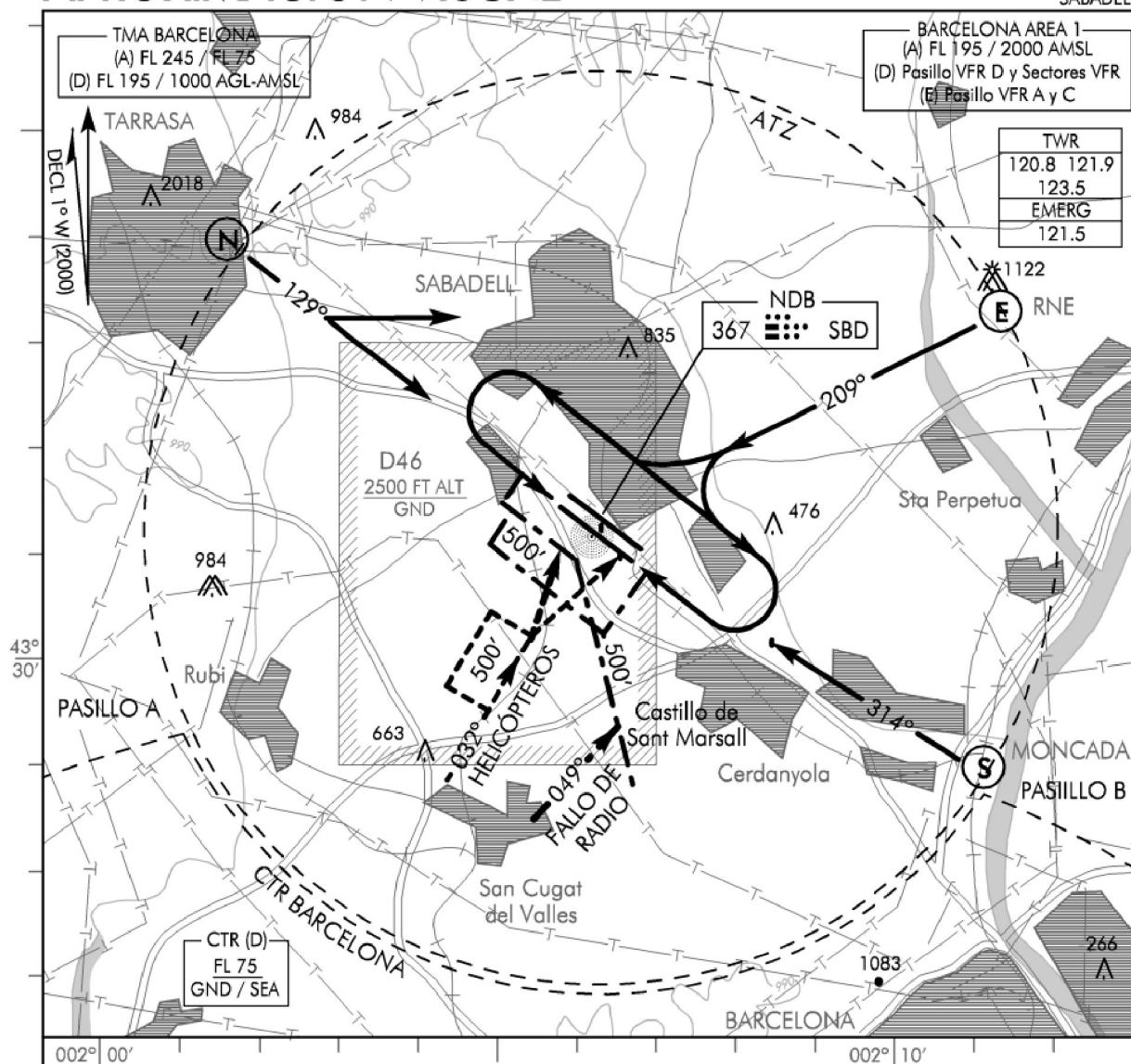


EFFECT. / FEB 01

APROXIMACIÓN VISUAL

SABADELL (LELL)
 SABADELL


ARRIBADAS:

Las aeronaves en VFR con destino a Sabadell AD establecerán radio con TWR en 120.8MHz sobre los puntos de notificación N (Tarrasa), E (antena de Radio Nacional de España) o S (Moncada), y seguirán instrucciones de la TWR hasta integrarse en el circuito de aeródromo correspondiente.

CRUCE DEL ATZ:

Las aeronaves en ruta que deseen cruzar el ATZ contactarán con Sabadell TWR en 120.8MHz. El ATZ se cruzará por los pasillos siguientes:

Pasillo A: El piloto notificará los puntos Martorell o Mallet

Pasillo B: (Previa autorización ATC) Se notificarán los puntos San Adrián de Besós y Moncada.

(Ver carta :CIRCULACIÓN VFR EN EL TMA BARCELONA).

FALLO RADIO

Las aeronaves procederán desde Sant Cugat del Vallés con rumbo 040° hasta alcanzar el Castillo de San Narsal (ALT MAX 500FT AGL) y continuarán hacia la TWR, a la espera de recibir señales visuales de esta y separándose del posible tránsito en el circuito de aeródromo.

HELICÓPTEROS:

Los helicópteros con destino a Sabadell AD contactarán con TWR en 120.8MHz . Las entradas se realizarán por el SW (Referencia visual depósito de agua de Betarerra). En caso de esperas ésta se realizarán hacia el SW del depósito.

ELEV. 485

ARP SABADELL

41°31.25' N 002°02.30' E

APROXIMACIÓN VISUAL

SABADELL (LELL)
 SABADELL