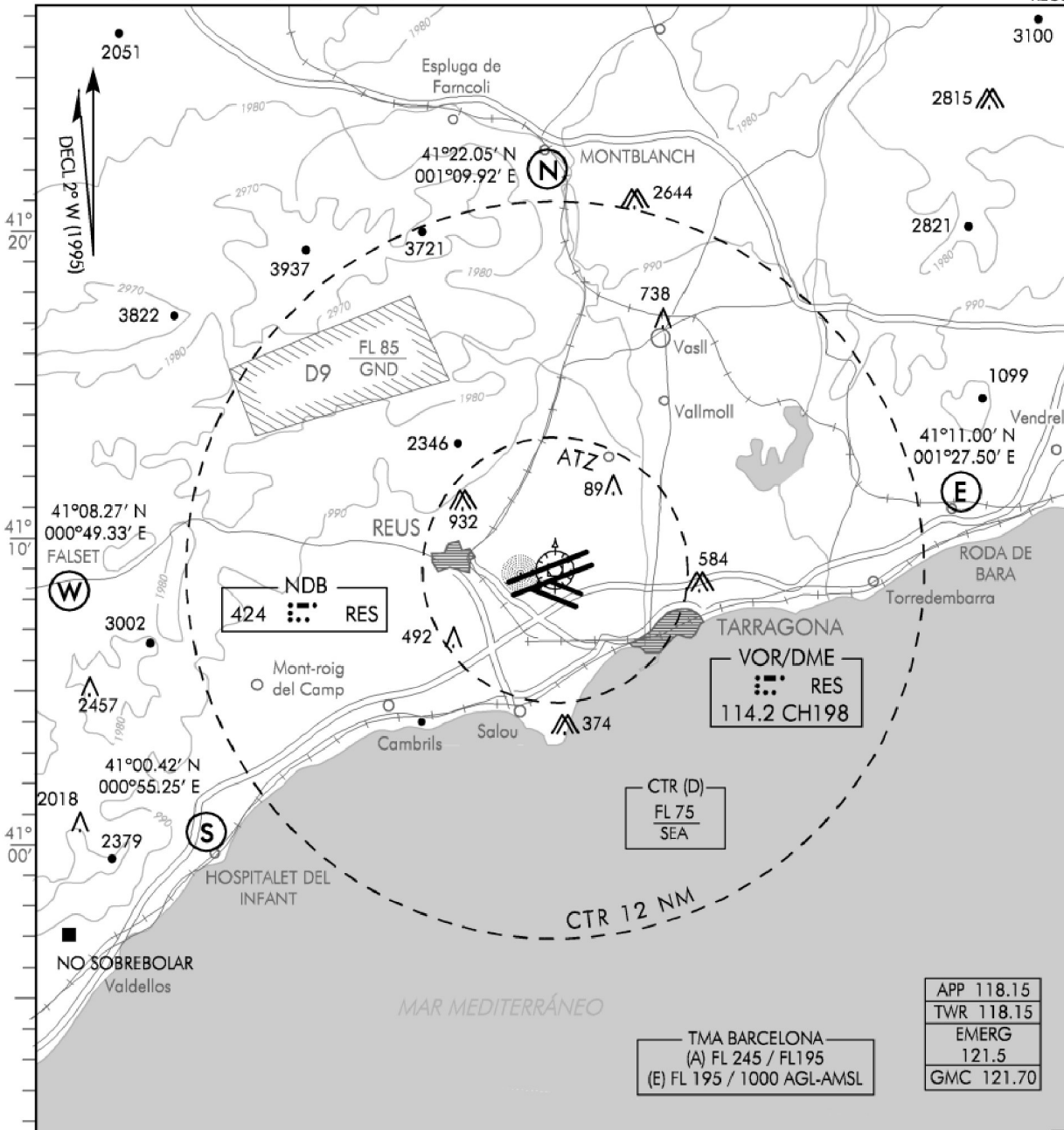


EFFECT. / FEB 01

# APROXIMACIÓN VISUAL

REUS (LERS)  
REUS



APP 118.15
TWR 118.15
EMERG 121.5
GMC 121.70

### ARRIBADAS:

Los pilotos establecerán contacto radio con APP como mínimo 5 MIN antes de alcanzar los puntos de notificación VFR. Se realizarán esperas VFR sobre los puntos N (Montblanch), S (Hospitalet del Infant), W (Falset) a una altitud de 3000FT MSL o el punto E (Roda de Bará) a una altitud máxima de 2000FT MSL y se solicitará autorización a Reus APP para entrar en la CTR.

Si procede, se autorizará desde el punto de espera VFR a integrarse, lo más directo posible, en el circuito de aeródromo proporcionándoles instrucciones para el aterrizaje.

### FALLO RADIO:

VFR ACFT con destino a Reus AD extremarán el cumplimiento de las Reglas de Vuelo Visual al entrar en la CTR al objeto de cumplimentar las instrucciones visuales de TWR, debiendo mantener 500FT AGL o inferior.

ELEV. 234

ARP REUS  
41°08.85' N 001°10.03' E

# APROXIMACIÓN VISUAL

REUS  
REUS (LERS)