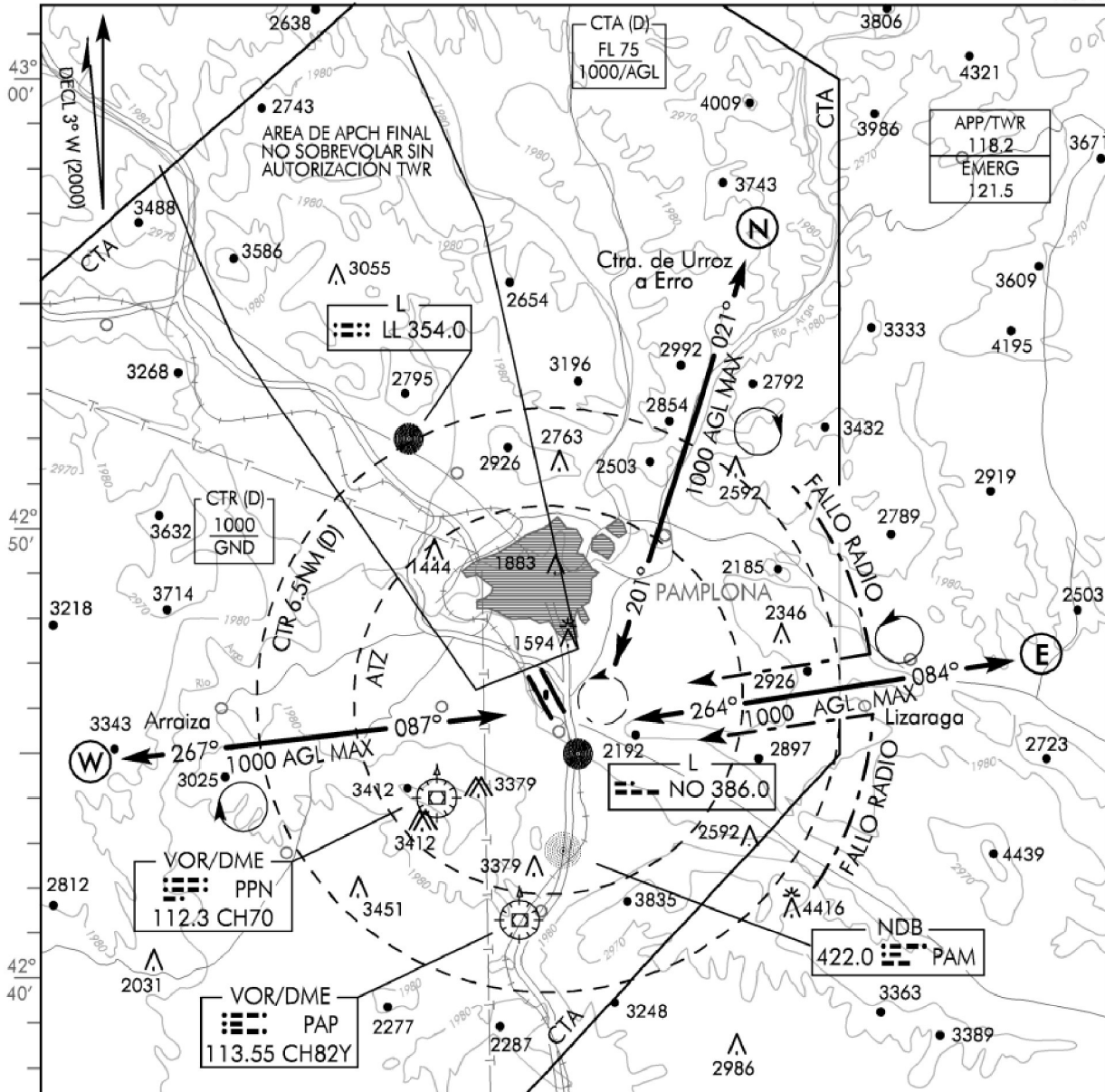


EFFECT. / FEB 01

APROXIMACIÓN VISUAL

PAMPLONA (LEPP)
NOAIN



ARRIBADAS:

Las aeronaves en VFR con destino al Aeropuerto de Pamplona establecerán contacto con la Torre de Control en 118.2 MHz en los puntos N, E o W y solicitarán permiso para entrar en la Zona de Control (CTR) manteniendo como máximo 1000 ft AGL.

Antes de entrar en la Zona de Control los pilotos llamarán a la TWR e informarán de su posición y altitud.

Cuando la TWR lo establezca, el piloto realizará una espera en los puntos arriba mencionados antes de ser autorizado a entrar en la CTR.

FALLO RADIO:

Las aeronaves con fallo de radio utilizarán los pasillos N, E o W de entrada en la CTR manteniendo 1000 ft AGL o inferior y se situarán al Este del campo, a la vista de la Torre de Control en espera de señales luminosas y separándose del posible tránsito en el circuito de aeródromo.

ELEV. 1506

ARP PAMPLONA / NOAIN
42°46.20' N 001°38.78' W

APROXIMACIÓN VISUAL

NOAIN
PAMPLONA (LEPP)