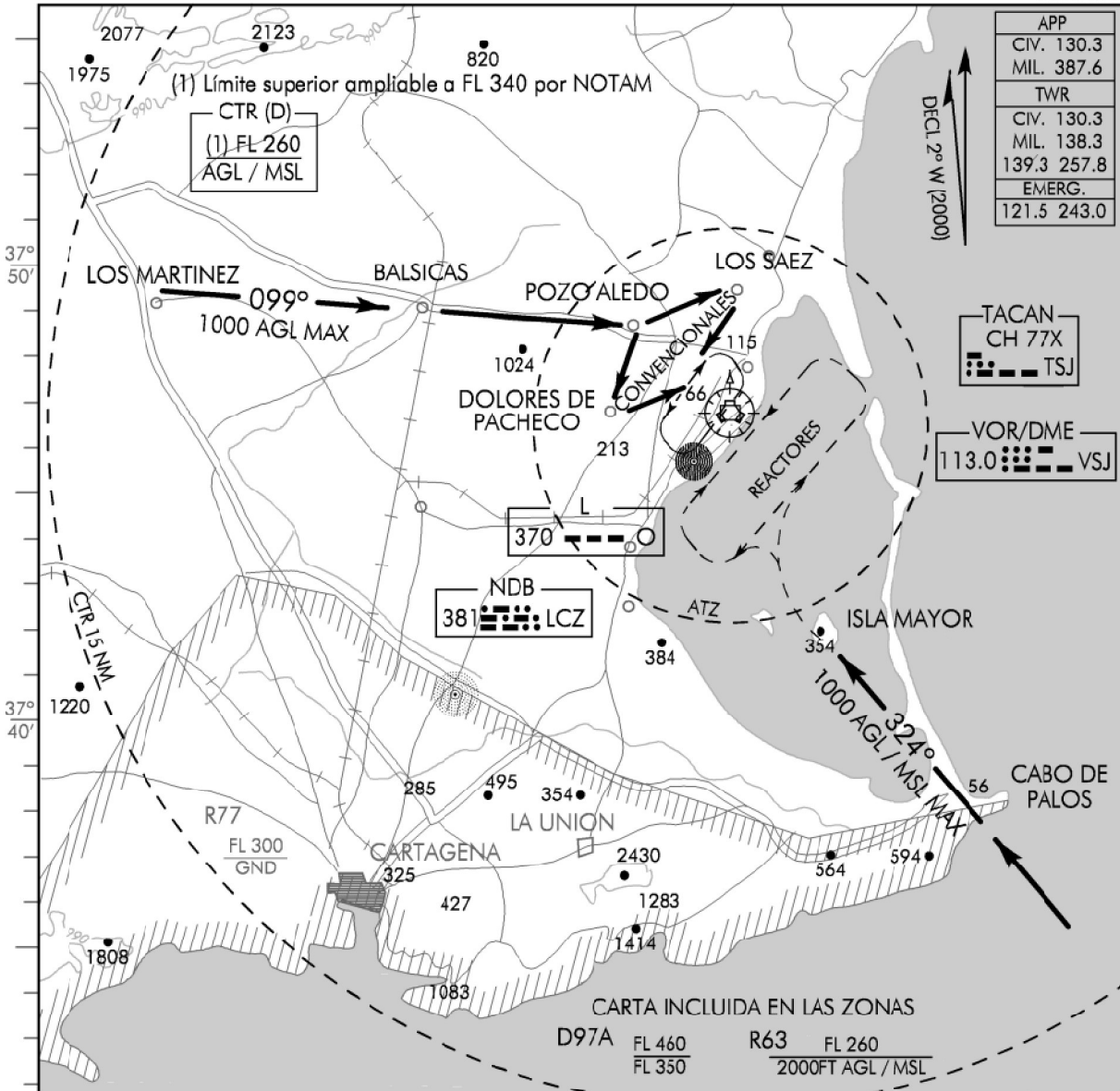


EFFECT. / FEB 01

# APROXIMACIÓN VISUAL

MURCIA (LELC)  
SAN JAVIER



APP
CIV. 130.3
MIL. 387.6
TWR
CIV. 130.3
MIL. 138.3
139.3 257.8
EMERG.
121.5 243.0

TACAN
CH 77X
TSJ

VOR/DME
113.0
VSJ

NDB
381
LCZ

CARTA INCLUIDA EN LAS ZONAS	
D97A	FL 460
	FL 350
R63	FL 260
	2000FT AGL / MSL

### PASILLOS DE ENTRADA PARA AVIONES CON FALLO RADIO

#### AVIONES CONVENCIONALES:

Los aviones con fallo radio que se dirijan a la base aérea de MURCIA / SAN JAVIER utilizarán el pasillo LOS MARTINEZ - BALSICAS - POZO ALEDO, sin sobrepasar 1000FT. Una vez en POZO ALEDO procederán a LOS SAEZ ó DOLORES DE PACHECO.

#### REACTORES:

Los aviones con fallo de radio que se dirijan a la base aérea de MURCIA / SAN JAVIER utilizarán el pasillo CABO DE PALOS - ISLA MAYOR sin sobrepasar 1000FT.

#### PUNTOS DE ESPERA:

CONVENCIONALES: POZO ALEDO  
REACTORES: CABO DE PALOS

#### OBSERVACIONES:

Mantener 1000FT AGL / MSL alabeando en todos los tramos del circuito de tránsito en espera de autorización de la torre.

ELEV. 11

ARP MURCIA / SAN JAVIER  
37°46.50' N 000°48.50' W

# APROXIMACIÓN VISUAL

SAN JAVIER  
MURCIA (LELC)