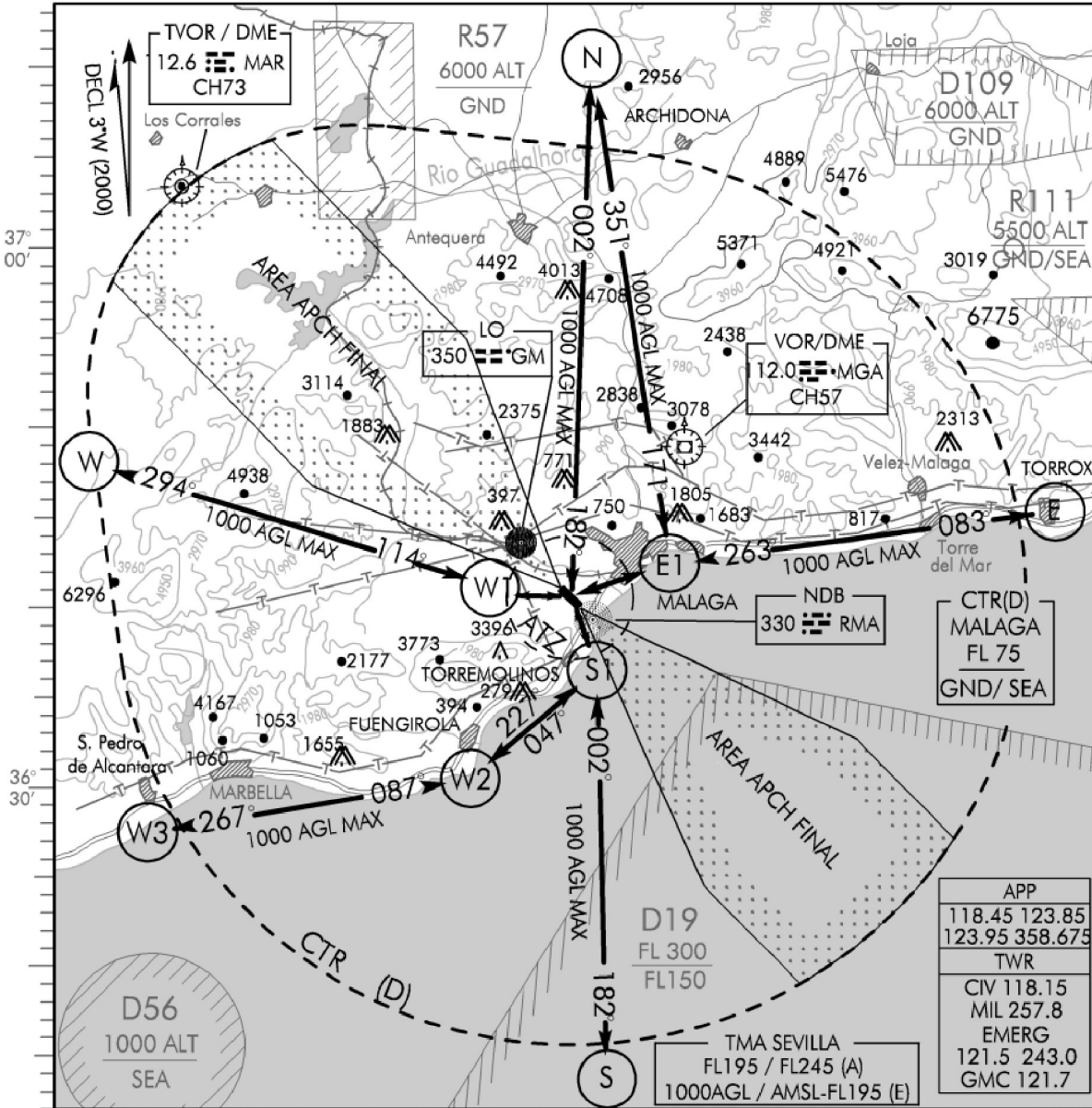


EFFECT. / FEB 01

APROXIMACIÓN VISUAL

MALAGA (LEMG)
MALAGA



ENTRADAS.- ACFT con destino a Málaga AD antes de entrar en la CTR establecerán contacto radio con Málaga TWR sobre los puntos de espera N, E, S, W, W3 y solicitarán autorización para entrar en la CTR.

Desde la espera VFR serán autorizadas a integrarse en el circuito de aeródromo o a los puntos de espera E1, S1 y W1 hasta obtener autorización, para integrarse en dicho circuito.

ACFT que entren por el punto W3 y no puedan establecer contacto radio sobre el mismo, continuarán su vuelo hacia el punto W2, efectuando llamadas sucesivas a Málaga TWR hasta establecer contacto .

ELEV 52

ARP MALAGA
36 40.50' N - 004 29.95' W

APROXIMACIÓN VISUAL

MALAGA
MALAGA (LEMG)