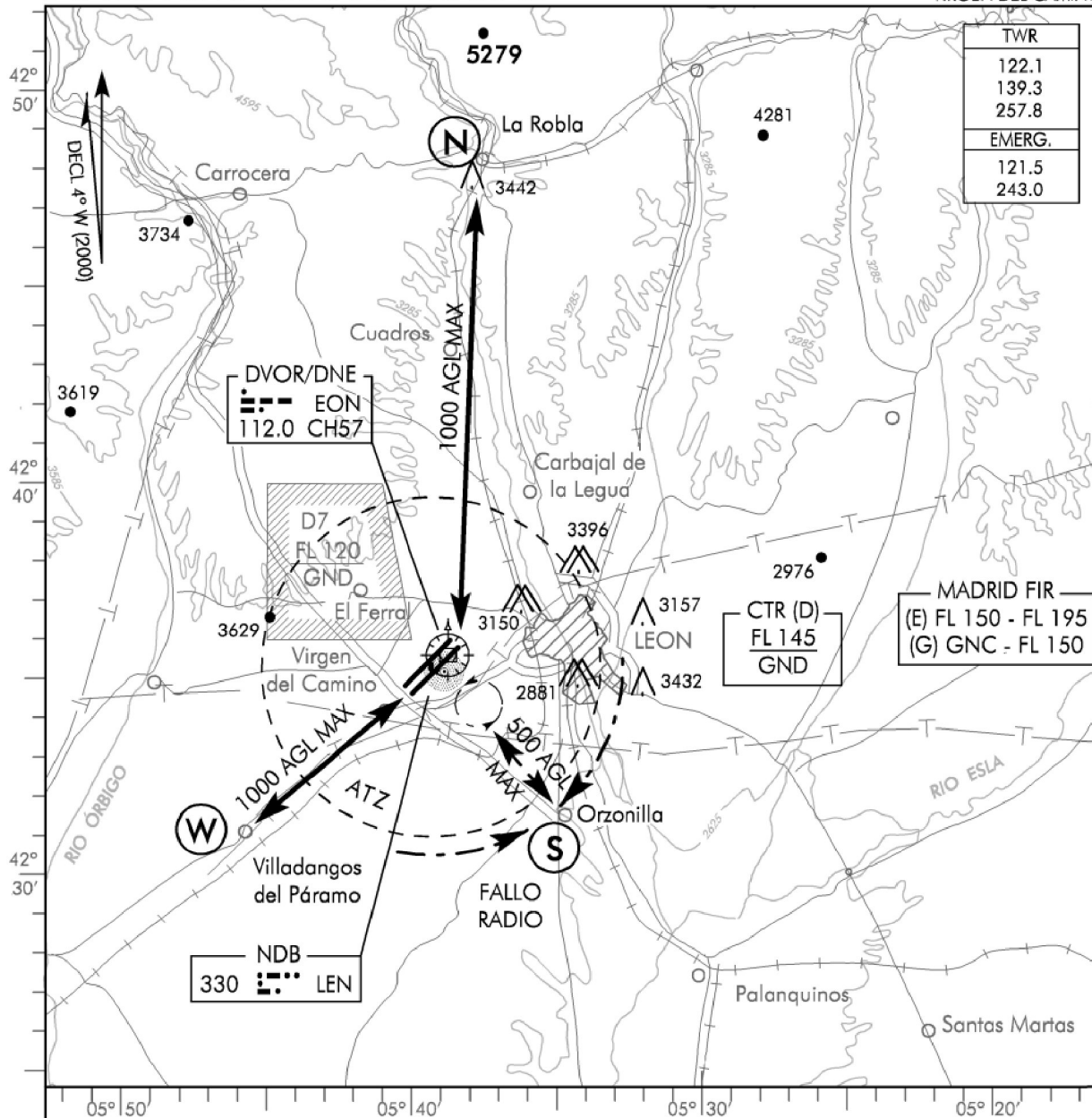


EFFECT. / FEB 01

# APROXIMACIÓN VISUAL

LEÓN (LELN)  
VIRGEN DEL CAMINO



## ENTRADA

Las aeronaves en VFR con destino LEÓN / VIRGEN DEL CAMINO establecerán contacto radio con TWR en 122.1 ó 139.3. Esperarán orbitando, sobre el punto N (La Robla) o punto W (Villadangos del Páramo), donde recibirán instrucciones de la TWR antes de integrarse en el circuito de tránsito de aeródromo a una altura de 1000 AGL, si previamente no han sido autorizados a dirigirse al AD lo más directo posible.

## FALLO RADIO

Las aeronaves en VFR con fallo radio, que se dirijan a LEÓN / VIRGEN DEL CAMINO, procederán por S (Orzonilla) dejando la TWR a su izquierda, hasta integrarse en el circuito fallo de radio, al objeto de cumplimentar las instrucciones visuales de la TWR, manteniendo 500 AGL o inferior.

ELEV. 3006

ARP LEÓN / VIRGEN DEL CAMINO  
42°35.33' N 005°39.33' W

# APROXIMACIÓN VISUAL

VIRGEN DEL CAMINO  
LEÓN (LELN)