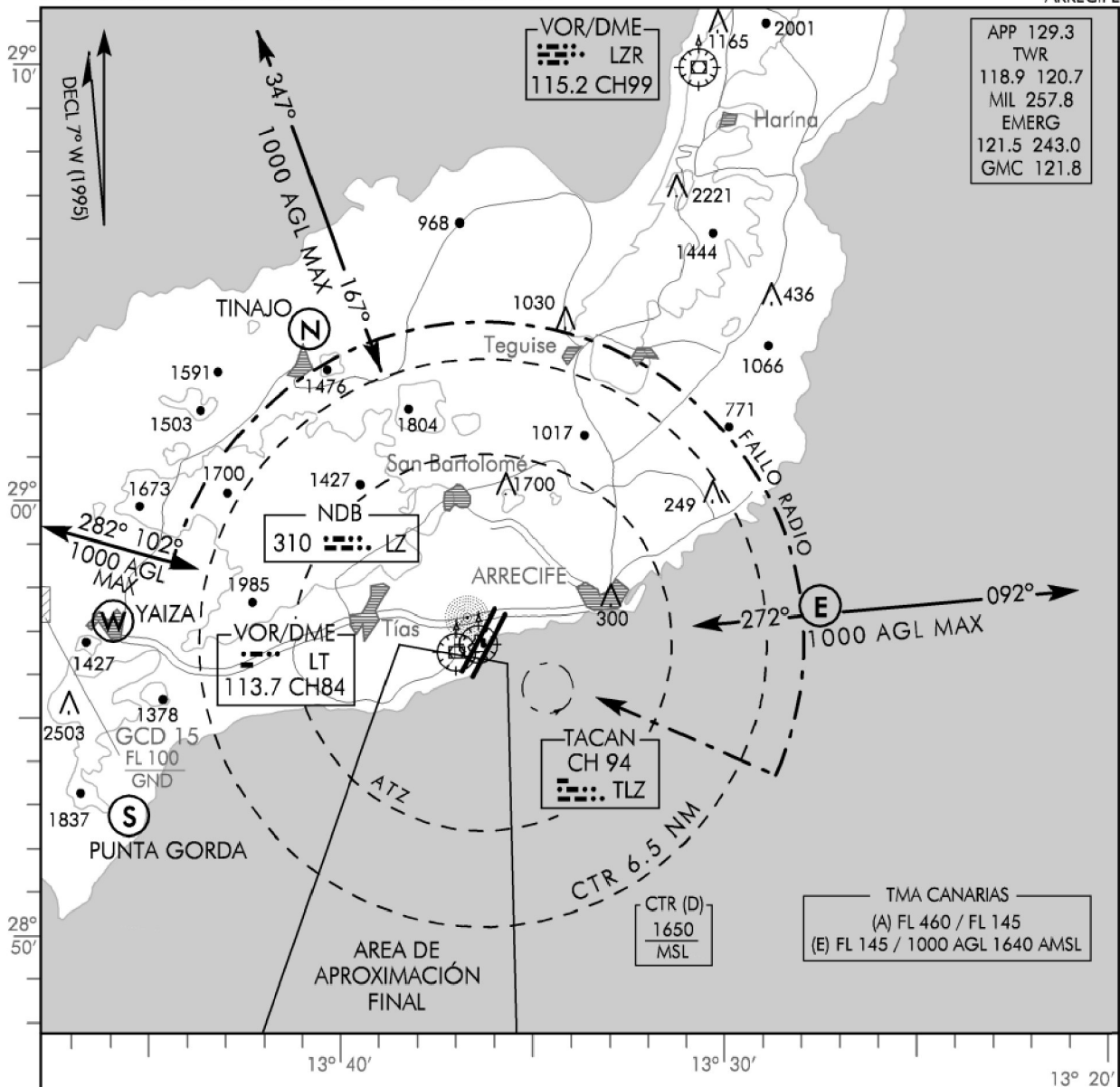


EFFECT. / FEB 01

LANZAROTE (GCRR)
ARRECIFE

APROXIMACIÓN VISUAL



ENTRADA

Las aeronaves con destino Lanzarote AD establecerán contacto radio con la TWR en 120.7MHz en los puntos NOVEMBER, SIERRA, WHISKY o ECHO y solicitarán autorización para entrar en la Zona de Control (CTR) manteniendo como máximo 1000 AGL.

Antes de entrar en la CTR dar el informe de posición.

En algunos casos se autorizará a las aeronaves a esperar en los puntos arriba mencionados antes de obtener el permiso definitivo de la CTR.

FALLO RADIO

Las aeronaves con fallo radio entrarán en la CTR por las rutas especificadas manteniendo 1000 ft AGL o inferior y se situarán al E del campo a la vista de la TWR, en espera de señales luminosas y sepárandose del posible tránsito en el circuito de aeródromo.

OBSERVACIONES

Por encima de FL 150 todos los vuelos se realizarán de acuerdo con las reglas de vuelo por instrumentos (aún cuando no se opere en IMC).

ELEV. 47

ARP LANZAROTE
28°56.73' N 017°36.32' W

APROXIMACIÓN VISUAL

LANZAROTE (GCRR)
ARRECIFE