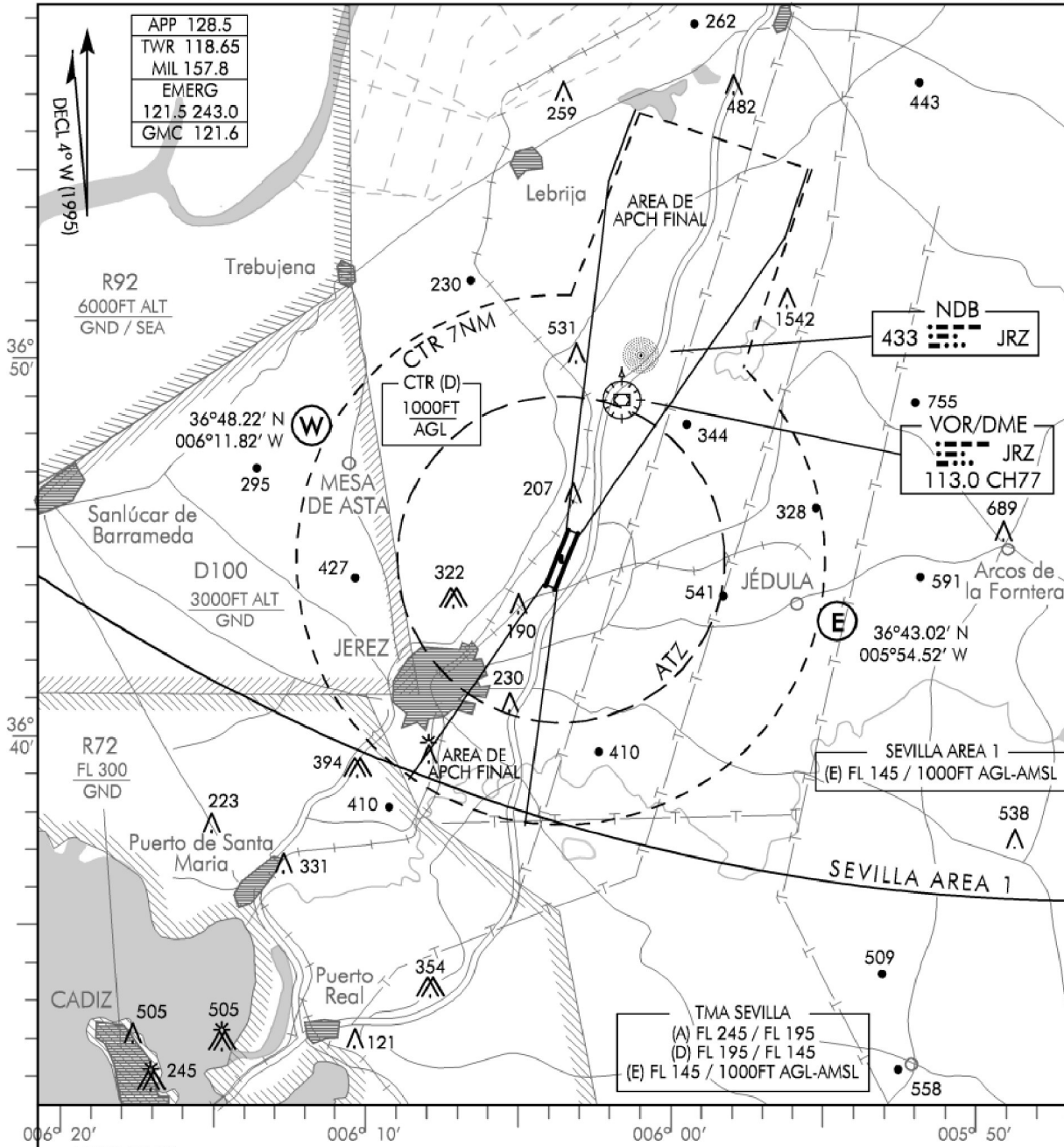


EFFECT. / FEB 01

JEREZ (LEJR)  
LA PARRA

# APROXIMACIÓN VISUAL



### ARRIBADAS:

Las aeronaves en VFR con destino a Jerez AD establecerán contacto con la TWR cinco minutos antes de entrar en la CTR. Los puntos de entrada son E (Jedula) y W (Mesas de Asta). Desde estos puntos, después de recibir instrucciones de TWR, las aeronaves procederán perpendicularmente a las pistas para integrarse en el tramo de viento en cola del circuito de tránsito de aeródromo.

En ningún caso se cruzarán las áreas de aproximación final a las pistas 03/21 sin permiso de TWR.

### NOTA:

Evitar el sobrevuelo de la Laguna de Medina (36°37'18"N 006°03'53"W)

### FALLO RADIO:

Las aeronaves entrarán en la CTR por el oeste de AD, entre la pista y la vía del ferrocarril, manteniendo 500FT / AGL para integrarse en el circuito para aviones con fallo radio hasta recibir instrucciones luminosas de la TWR.

ELEV. 93

ARP JEREZ  
36°44.68' N 006°03.60' W

# APROXIMACIÓN VISUAL

LA PARRA  
JEREZ (LEJR)