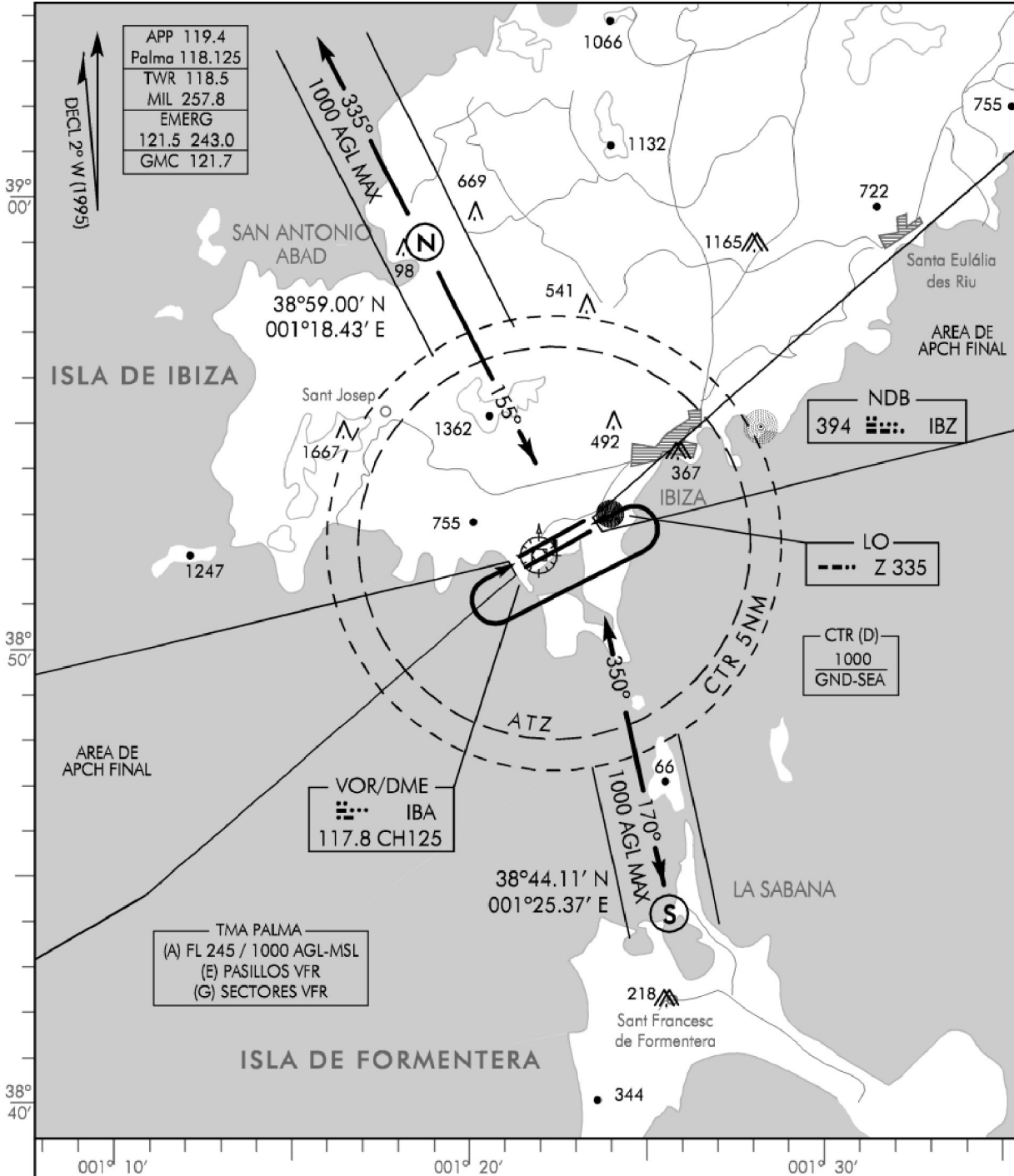


EFFECT. / FEB 01

IBIZA (LEIB)
IBIZA

APROXIMACIÓN VISUAL



ARRIBADAS

Las aeronaves en VFR con destino al aeropuerto de Ibiza establecerán contacto radio con TWR en 118.5 ó 257.8 MHz en los puntos N (S. Antonio Abad) y S (La Sabana) y solicitarán permiso para entrar en la CTR manteniendo 1000 FT AGL.

Antes de entrar en la CTR el piloto llamará a la TWR dando su posición y altitud.

Cuando la TWR lo establezca, el piloto realizará una espera en los puntos mencionados antes de ser autorizado a entrar en la CTR.

ELEV. 23

ARP IBIZA
38°52.37' N 001°22.38' E

APROXIMACIÓN VISUAL

IBIZA
IBIZA (LEIB)