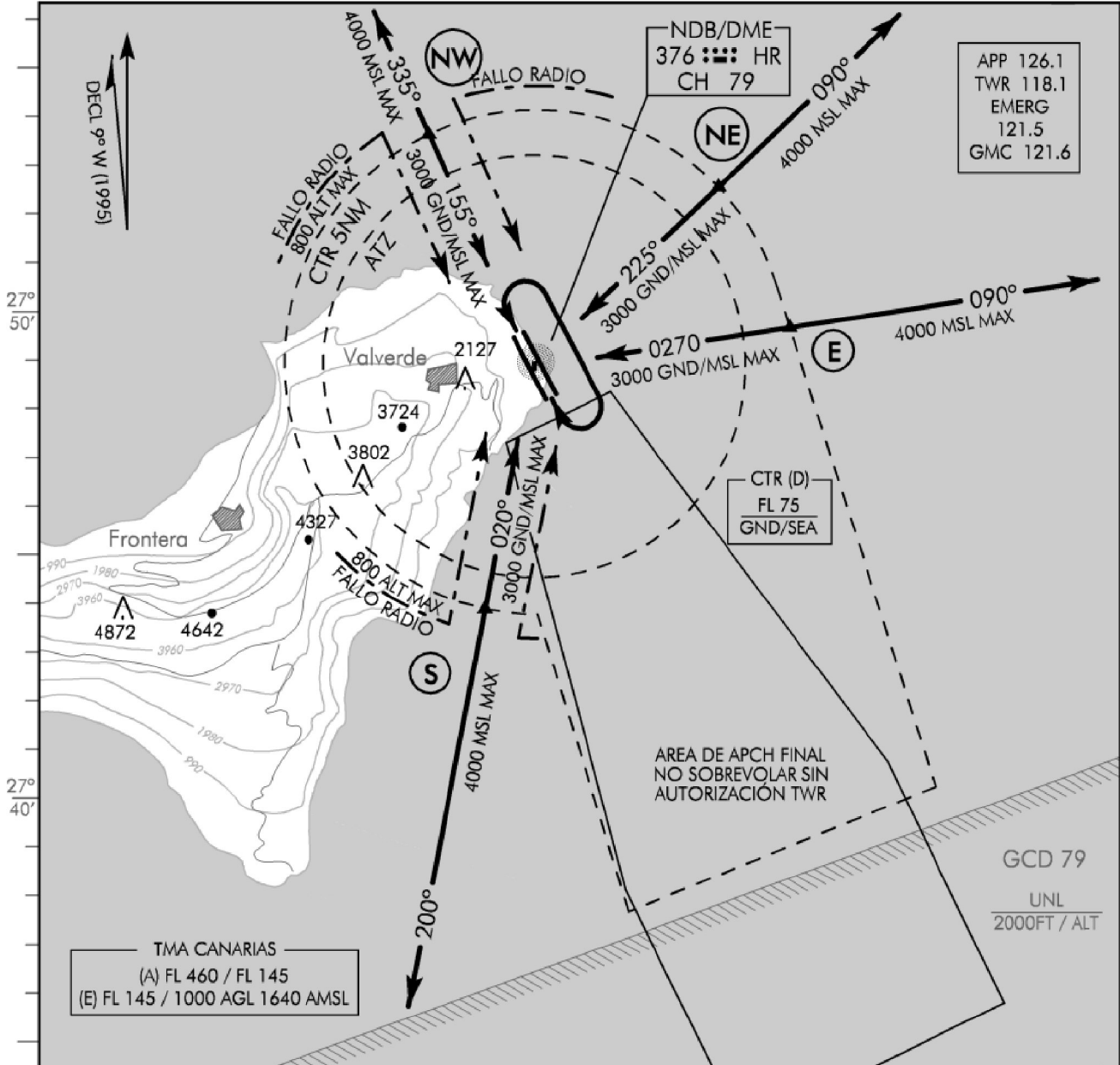


EFFECT. / FEB 01

APROXIMACIÓN VISUAL

EL HIERRO (GCHI)
EL HIERRO



TMA CANARIAS
(A) FL 460 / FL 145
(E) FL 145 / 1000 AGL 1640 AMSL

GCD 79
UNL
2000FT / ALT

ENTRADA

Las aeronaves en VFR con destino a El Hierro AD establecerán contacto TWR en 118.1 MHz sobre o antes de alcanzar los puntos de notificación NE, E, S o NW y solicitarán permiso para entrar en la CTR. Desde los puntos, si procede, se les autorizará a integrarse lo más directo posible en el circuito de tránsito de aeródromo y se les proporcionará instrucciones para el aterrizaje. La Torre de Control podrá establecer esperas VFR sobre los puntos de notificación VFR.

SALIDAS

Las aeronaves en VFR que deseen abandonar la CTR recibirán instrucciones de la TWR antes del despegue sobre el punto a utilizar, y mantendrán como máximo 3000FT ALT mientras estén dentro de la CTR. Las aeronaves notificarán a la TWR la hora en que abandonan la CTR..

FALLO RADIO

Las aeronaves con fallo radio entrarán en la CTR por los puntos NW o S manteniendo 800FT ALT y efectuarán una pasada a la TWR, en espera de señales luminosas.

NOTA

Los circuitos de aeródromo se establecen a una altitud máxima de 800FT para aeronaves ligeras y de 1300FT para el resto.

ELEV. 105

ARP EL HIERRO
27°48.88' N 017°53.22' W

APROXIMACIÓN VISUAL

EL HIERRO
EL HIERRO (GCHI)