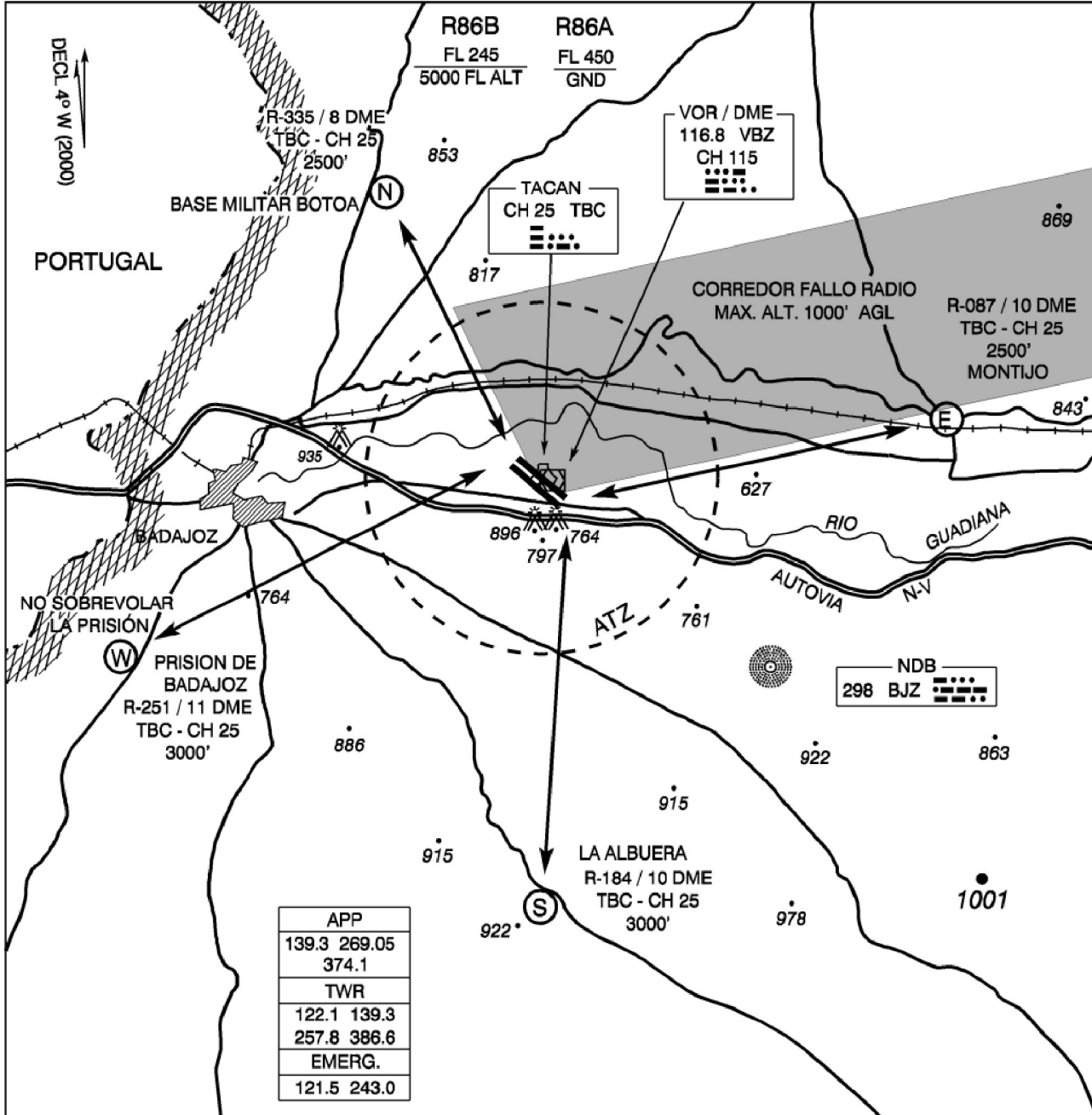


EFFECT. / FEB 01

# APROXIMACION VISUAL

**BADAJOS (LEBZ)**  
TALAVERA LA REAL



ARRIBADAS: ACFT ESTABLECERAN CONTACTO CON TWR A 2 MIN. ANTES DE LOS PUNTOS VISUALES POR DEBAJO DE 5000' MSL.

- RWY 31: (E) MONTIJO 38° 54.53' N 006° 37.08' W
- (S) LA ALBUERA 38° 43.03' N 006° 49.38' W
- RWY 13: (N) BASE MILITAR BOTOA 39° 00.53' N 006° 54.28' W
- (W) PRISION DE BADAJOZ 38° 49.73' N 007° 00.08' W

ACFT MILITARES ESTABLECER INICIAL 3NM ANTES DE CADA UMBRAL, LUEGO DESCENDER A 2100' MSL Y ROMPER AL SUR.

FALLO RADIO: ACFT ENTRARAN AL CORREDOR A 25 NM DEL AD, MANTENIENDO 1000' AGL.  
ACFT MILITARES REALIZARAN PROCEDIMIENTO ESTANDAR " STANAG 3379 ", (VISUAL SIGNALS IN FLIGHT)  
RESTO ACFT PERMANECERAN AL N RWY Y 1000' AGL.

ELEV 608

ARP BADAJOZ / TALAVERA  
38° 53.48' N 006° 49.28' W

# APROXIMACION VISUAL

TALAVERA LA REAL  
**BADAJOS (LEBZ)**