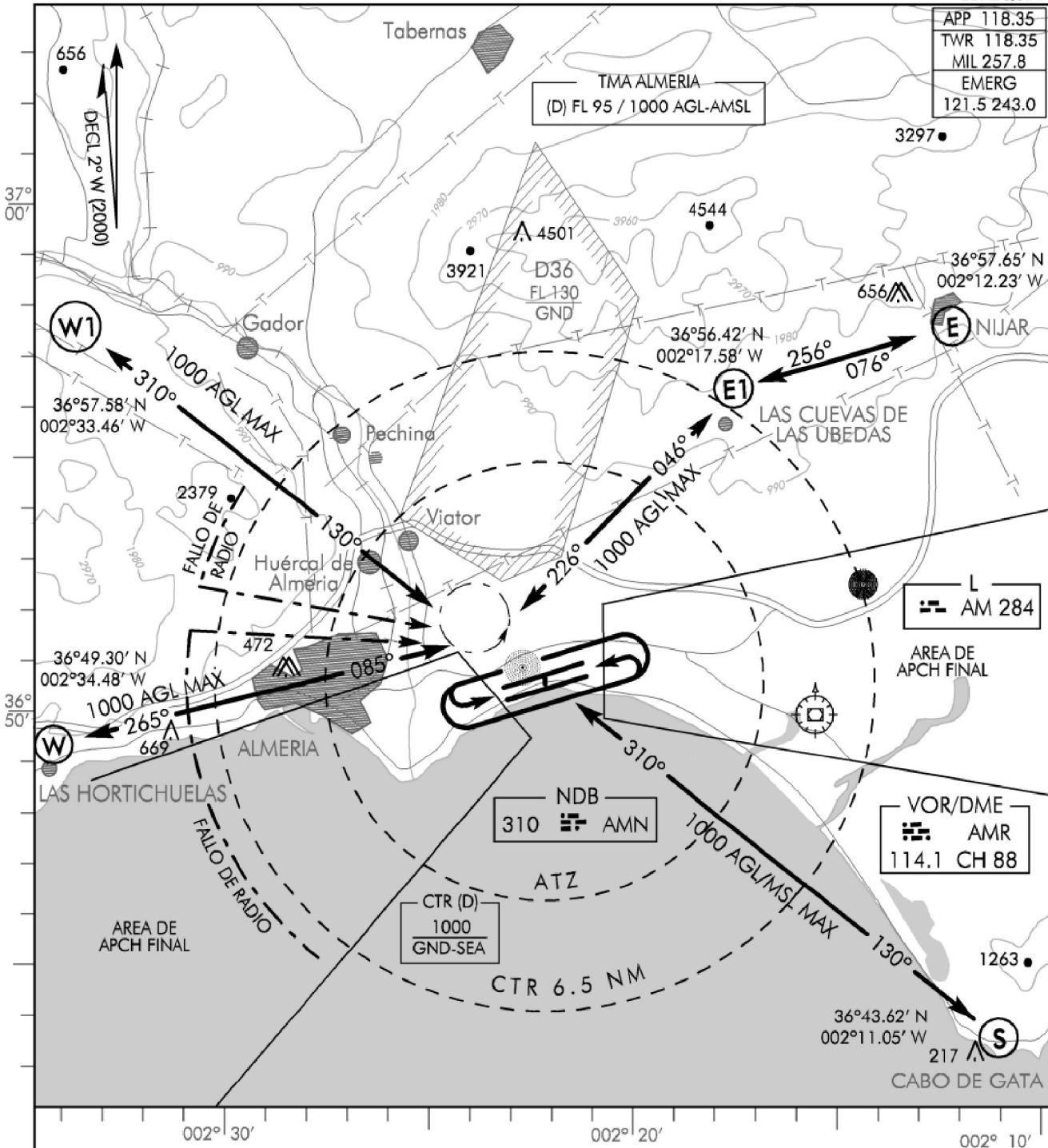


EFFECT. / FEB 01

# APROXIMACIÓN VISUAL

ALMERIA (LEAM)  
EL ALQUIAN



**ARRIBADAS:**  
Las ACFT en VFR con destino Almeria AD establecerán contacto radio con TWR en 118.35 MHz, solicitarán permiso para entrar en la CTR, mantendrán como máximo 1000 AGL y notificarán sobre los puntos E, E1, S, W y W1.  
En algunos casos se autorizará a las ACFT a efectuar esperas en los puntos arriba mencionados antes de obtener el permiso definitivo para entrar en la CTR.

**FALLO RADIO**  
Las aeronaves en VFR con fallo radio entrarán en la CTR por las rutas especificadas manteniendo 1000 AGL o inferior, y se situarán al norte del campo a la vista de TWR, en espera de señales luminosas y separándose del posible tránsito en el circuito de aeródromo.

ELEV. 70

ARP ALMERIA  
36°50.63' N 002°22.20' W

# APROXIMACIÓN VISUAL

EL ALQUIAN  
ALMERIA (LEAM)