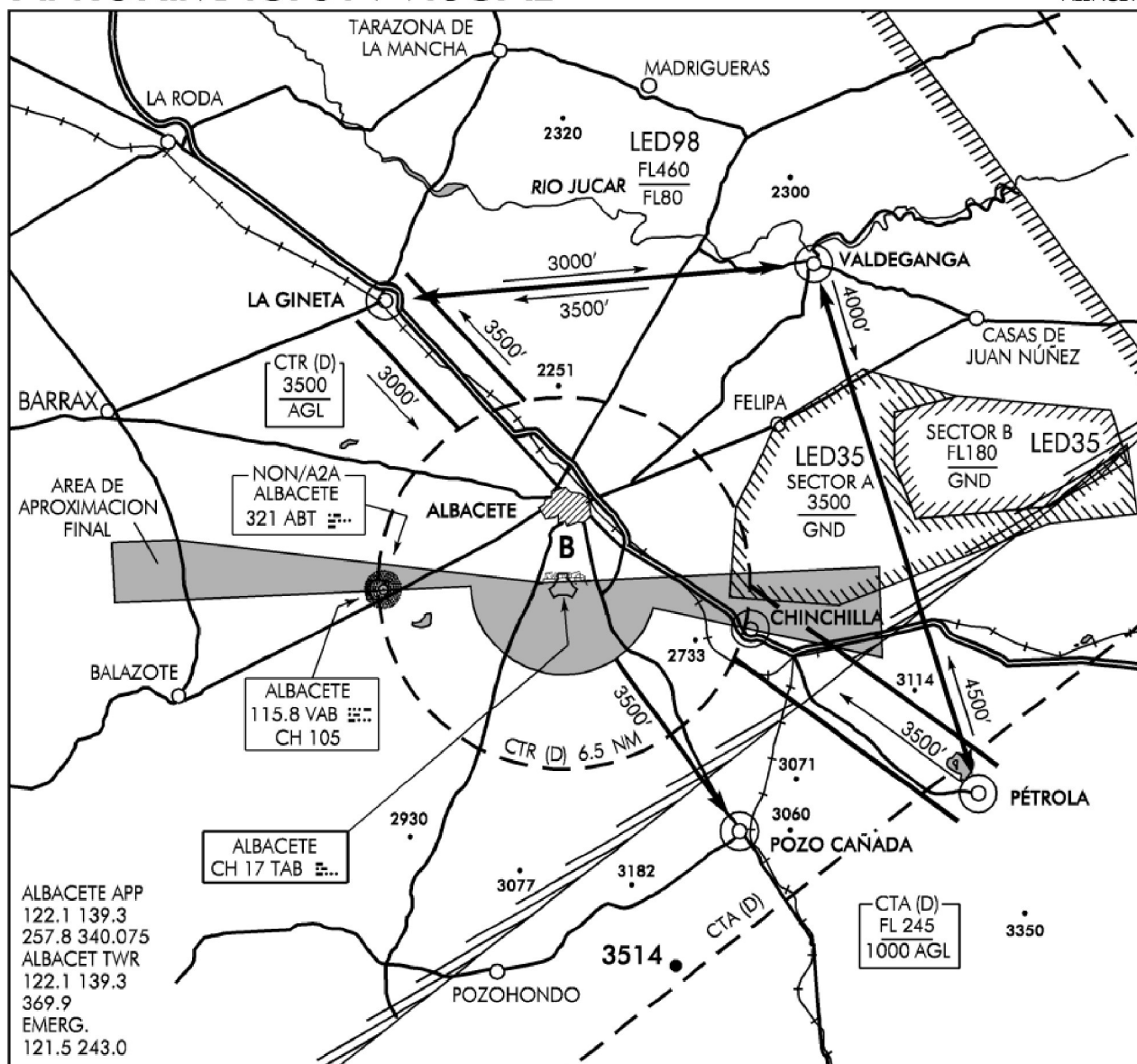


EFFECT. / MAY 01

APROXIMACIÓN VISUAL

ALBACETE (LEAB)

ALBACETE



ENTRADAS:

LAS AERONAVES EN VFR CON DESTINO A LA B. A. DE ALBACETE, ESTABLECERÁN CONTACTO RADIO CON LA TWR EN LAS FRECUENCIAS 139.3 Ó 122.1 EN " LA GINETA ", " VALDEGANGA " Y " PÉTROLA ", SOLICITARÁN PERMISO PARA ENTRAR EN LA ZONA, MANTENIENDO LAS ALTURAS SEÑALADAS, DANDO SU POSICIÓN, Y SOLICITARÁN INSTRUCCIONES DE ATERRIZAJE. EN ESTOS PUNTOS PODRÁN SER AUTORIZADOS A EFECTUAR ESPERAS.

DE NO RECIBIR INSTRUCCIONES EN CONTRA, SE DIRIGIRÁN AL PUNTO " B " ANTES DE OBTENER PERMISO DEFINITIVO DE LA TWR.

LAS ENTRADAS Y SALIDAS POR EL SUR, SÓLO SE AUTORIZARÁN CUANDO NO HAYA VUELO DE REACTORES, DEBIENDO PROCEDER, EN SU CASO, POR " LA GINETA ".

EN NINGÚN CASO SE CRUZARÁN LAS ÁREAS DE APROXIMACIÓN FINAL Y FRUSTRADAS DE LA RWY 09 - 27 SÍN PERMISO DE LA TWR.

FALLO DE RADIO:

LAS AERONAVES CON FALLO DE RADIO, ENTRARÁN EN EL CTR POR " LA GINETA ", MANTENIENDO 500 AGL O INFERIOR, PROCEDIENDO AL PUNTO " B " ANTES DE INICIAR EL CIRCUITO ESTABLECIDO PARA ESTOS VUELOS.

PROHIBIDO A AERONAVES SIN RADIO.

ELEV. 2303'

38° 56.92' N 001°51.80' W

CAMBIOS:COORD. WGS-84, DECLINACIÓN.

APROXIMACIÓN VISUAL

ALBACETE
ALBACETE (LEAB)