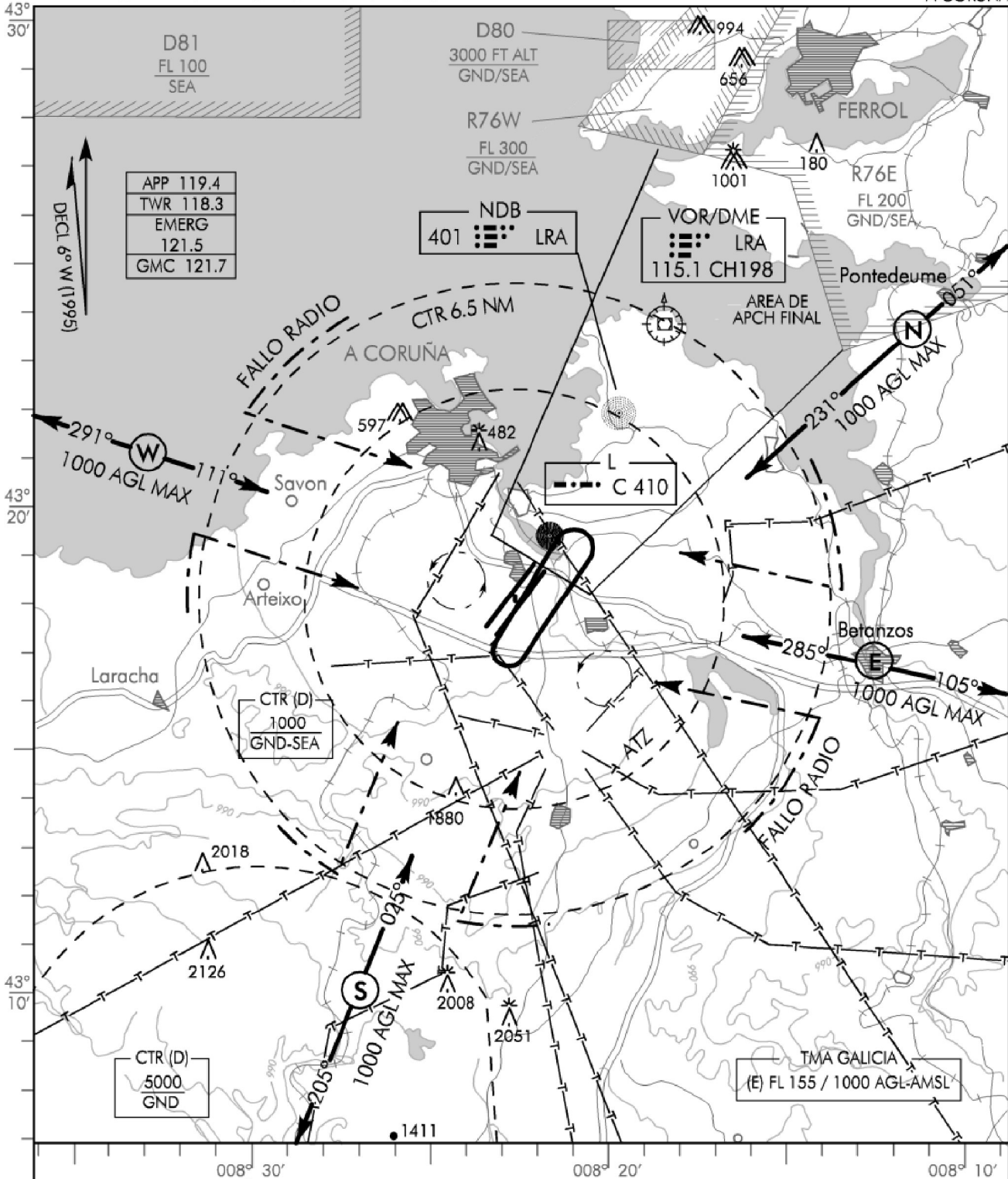


EFFECT. / FEB 01

APROXIMACIÓN VISUAL

A CORUÑA (LECO)
A CORUÑA



CIRCUITO DE AERÓDROMO:

El circuito de aeródromo deberá hacerse únicamente al este de la pista, evitando sobrevolar el terreno situado al oeste y en las inmediaciones de la pista.

FALLO RADIO

Las aeronaves en VFR con fallo radio entrarán en la CTR por las rutas especificadas manteniendo 1000 AGL o inferior, y se situarán al NW o NE del AD, a la vista de TWR, en espera de señales luminosas y separándose del posible tránsito en el circuito de aeródromo.

ELEV. 329

ARP A CORUÑA
43°18.12' N 008°22.63' W

APROXIMACIÓN VISUAL

A CORUÑA
A CORUÑA (LECO)